

# КАРТА-ПЛАН ТЕРРИТОРИИ

1

35:15:0102012

(номер кадастрового квартала (номера смежных кадастровых кварталов), являющегося (являющихся) территорией, на которой выполняются комплексные кадастровые работы)

Дата подготовки карты-плана территории 27.05.2024 г.

## Пояснительная записка

### 1. Сведения о заказчике

АДМИНИСТРАЦИЯ БАБУШКИНСКОГО МУНИЦИПАЛЬНОГО ОКРУГА, ИНН: 3502006273, ОГРН: 1223500010910

(полное наименование органа местного самоуправления муниципального района или городского округа, органа исполнительной власти города федерального значения Москвы, Санкт-Петербурга или Севастополя, основной государственный регистрационный номер, идентификационный номер налогоплательщика)

—  
(сведения об утверждении карты-плана территории)

### 2. Сведения о кадастровом инженерере:

Фамилия, имя, отчество (при наличии отчества): Князева Светлана АлександровнаСтраховой номер индивидуального лицевого счета: 10794366275Контактный телефон: 89535107023Адрес электронной почты и почтовый адрес, по которым осуществляется связь с кадастровым инженером: 160000, г. Вологда, Пречистенская наб, д.72 кв. 123, escada1988@inbox.ruНаименование саморегулируемой организации кадастровых инженеров (СРО), членом которой является кадастровый инженер: СРО "ПрофЦКИ"Номер регистрации в государственном реестре лиц, осуществляющих кадастровую деятельность: 2198Сокращенное наименование юридического лица, если кадастровый инженер является работником юридического лица: ООО "Исток Сервис", 160000, г. Вологда, Пречистенская наб, д.72-123

### 3. Основания выполнения комплексных кадастровых работ

Муниципальный контракт №2 от 20.04.2021

(наименование и реквизиты государственного или муниципального контракта на выполнение комплексных кадастровых работ)

### 4. Перечень документов, использованных при подготовке карты-плана территории

№ п/п	Наименование документа	Реквизиты документа
1	2	3
1	Кадастровый план территории	№КУВИ-002/2020-520276 от 06.04.2021
2	Выписка из каталога пунктов ГГС	№111/9868 от 05.07.2021

### 5. Сведения о геодезической основе, использованной при подготовке карты-плана территории

Система координат МСК-35 зона 4

№ п/п	Название пункта и тип	Класс геодезической сети	Координаты, м		Сведения о состоянии на 27.05.2024		
			X	Y	наружного знака пункта	центра пункта	марки
1	2	3	4	5	6	7	8
1	ГГС Жупана, центр 1	2 класс	411203.09	4165920.81	утрачен	сохранен	сохранен

						я	2	я
2	ГГС Крутой, центр 1	сигн. 3 кл	416494.44	4166111.09	не обнаружен	сохран	илс	сохран
3	ГГС Сысоево, Центр 1	3 класс	400663.64	4171693.59	утрачен	сохран	илс	сохран
						я		я

**6. Сведения о средствах измерений**

№ п/п	Наименование прибора (инструмента, аппаратуры)	Сведения об утверждении типа измерений	Реквизиты свидетельства о поверке прибора (инструмента, аппаратуры)
1	2	3	4
1	Аппаратура геодезическая спутниковая FT M1 GNSS	53818-13, с 17.07.2023 по 16.07.2024 г	Свидетельство о поверке №С-ГСХ/17-07-2023/262574342 от 17.07.2023 г

**7. Пояснения к разделам карты-плана территории**

—

**Сведения об уточняемых земельных участках**

**1. Сведения о характерных точках границы уточняемого земельного участка с кадастровым номером 35:15:0102012:1**

Зона № —

Обозначение характерных точек границ	Существующие координаты, м		Уточненные координаты, м		Метод определения координат	Средняя квадратическая погрешность определения координат характерной точки (Mt), м	Формулы, примененные для расчета средней квадратической погрешности определения координат характерной точки (Mt), м
	X	Y	X	Y			
1	2	3	4	5	6	7	8
7	413224.49	4170747.72	—	—	Метод спутниковых геодезических измерений (определений)	0.10	—
50	413201.33	4170759.31	—	—	Метод спутниковых геодезических измерений (определений)	0.10	—
51	413196.8	4170761.	—	—	Метод	0.10	—

	0	49			спутниковых геодезических измерений (определений)		3
10	413163.67	4170711.21	–	–	Метод спутниковых геодезических измерений (определений)	0.10	–
11	413194.75	4170701.18	–	–	Метод спутниковых геодезических измерений (определений)	0.10	–
7	413224.49	4170747.72	–	–	Метод спутниковых геодезических измерений (определений)	0.10	–

**1. Сведения о характерных точках границы уточняемого земельного участка с кадастровым номером 35:15:0102012:1 Зона № 4**

Обозначение характерных точек границ	Существующие координаты, м		Уточненные координаты, м		Метод определения координат	Средняя квадратическая погрешность определения координат характерной точки (Mt), м	Формулы, примененные для расчета средней квадратической погрешности определения координат характерной точки (Mt), м
	X	Y	X	Y			
1	2	3	4	5	6	7	8
–	–	–	413194.82	4170699.60	Метод спутниковых геодезических измерений (определений)	0.10	–

					ий)		4
–	–	–	413200.1 7	4170710. 87	Метод спутников ых геодезичес ких измерений (определен ий)	0.10	–
–	–	–	413203.4 3	4170716. 13	Метод спутников ых геодезичес ких измерений (определен ий)	0.10	–
–	–	–	413206.7 6	4170721. 61	Метод спутников ых геодезичес ких измерений (определен ий)	0.10	–
–	–	–	413206.9 4	4170721. 52	Метод спутников ых геодезичес ких измерений (определен ий)	0.10	–
–	–	–	413223.9 1	4170748. 01	Метод спутников ых геодезичес ких измерений (определен ий)	0.10	–
–	–	–	413201.3 3	4170759. 31	Метод спутников ых геодезичес ких измерений (определен ий)	0.10	–
–	–	–	413196.8 0	4170761. 49	Метод спутников ых	0.10	–

					геодезических измерений (определений)		5
–	–	–	413195.26	4170762.52	Метод спутниковых геодезических измерений (определений)	0.10	–
–	–	–	413195.02	4170762.12	Метод спутниковых геодезических измерений (определений)	0.10	–
–	–	–	413172.13	4170726.63	Метод спутниковых геодезических измерений (определений)	0.10	–
–	–	–	413169.34	4170722.80	Метод спутниковых геодезических измерений (определений)	0.10	–
–	–	–	413161.85	4170710.69	Метод спутниковых геодезических измерений (определений)	0.10	–
–	–	–	413194.82	4170699.60	Метод спутниковых геодезических измерений (определений)	0.10	–

				ий)	6
<b>2. Сведения о частях границ уточняемого земельного участка с кадастровым номером 35:15:0102012:1</b>					
<b>Обозначение части границ</b>		<b>Горизонтальное проложение (S), м</b>	<b>Описание прохождения части границ</b>	<b>Отметка о наличии земельного спора о местоположении границ земельного участка</b>	
<b>от т.</b>	<b>до т.</b>				
<b>1</b>	<b>2</b>	<b>3</b>	<b>4</b>	<b>5</b>	
–	–	12.48	–	–	
–	–	6.19	–	–	
–	–	6.41	–	–	
–	–	0.20	–	–	
–	–	31.46	–	–	
–	–	25.25	–	–	
–	–	5.03	–	–	
–	–	1.85	–	–	
–	–	0.47	–	–	
–	–	42.23	–	–	
–	–	4.74	–	–	
–	–	14.24	–	–	
–	–	34.79	–	–	
<b>3. Общие сведения об уточняемом земельном участке с кадастровым номером 35:15:0102012:1</b>					
<b>№ п/п</b>	<b>Наименование характеристики земельного участка</b>		<b>Значение характеристики</b>		
<b>1</b>	<b>2</b>		<b>3</b>		
1	Адрес земельного участка		Вологодская обл, Бабушкинский р-н, Бабушкинский с/с, им.Бабушкина с, Мира ул, 18 д		
	Местоположение земельного участка (при отсутствии присвоенного адреса)		–		
	Дополнительные сведения о местоположении земельного участка		–		
2	Площадь земельного участка ± величина погрешности определения площади ( $P \pm \Delta P$ ), м <sup>2</sup>		1907 кв.м ± 9 кв.м		
3	Формула, примененная для расчета предельной допустимой погрешности определения площади земельного участка ( $\Delta P$ ), м <sup>2</sup>		$\Delta P = 2 * 0.10 * \sqrt{1907 * \sqrt{((1 + 1.01^2)/(2 * 1.01))}} = 9$		
4	Площадь земельного участка согласно сведениям Единого государственного реестра недвижимости ( $P_{\text{кад}}$ ), м <sup>2</sup>		1797		
5	Оценка расхождения $P$ и $P_{\text{кад}}$ ( $P - P_{\text{кад}}$ ), м <sup>2</sup>		110 кв.м		
6	Предельный минимальный и максимальный размеры земельного участка ( $P_{\text{мин}}$ и $P_{\text{макс}}$ ), м <sup>2</sup>		5000		
7	Кадастровый или иной номер (обозначение) здания, сооружения, объекта незавершенного		–		

	строительства, расположенного на земельном участке				7		
8	Иные сведения				–		
<b>Сведения об уточняемых земельных участках</b>							
<b>1. Сведения о характерных точках границы уточняемого земельного участка с кадастровым номером <u>35:15:0102012:14</u></b>							
<b>Зона № 4</b>							
Обозначение характерных точек границ	Существующие координаты, м		Уточненные координаты, м		Метод определения координат	Средняя квадратическая погрешность определения координат характерной точки (Mt), м	Формулы, примененные для расчета средней квадратической погрешности определения координат характерной точки (Mt), м
	X	Y	X	Y			
1	2	3	4	5	6	7	8
52	–	–	413415.12	4170786.73	Метод спутниковых геодезических измерений (определений)	0.10	$Mt = \sqrt{(0.07^2 + 0.07^2)} = 0.10$
53	–	–	413418.89	4170796.16	Метод спутниковых геодезических измерений (определений)	0.10	$Mt = \sqrt{(0.07^2 + 0.07^2)} = 0.10$
54	–	–	413422.64	4170794.63	Метод спутниковых геодезических измерений (определений)	0.10	$Mt = \sqrt{(0.07^2 + 0.07^2)} = 0.10$
55	–	–	413424.63	4170798.66	Метод спутниковых геодезических измерений (определений)	0.10	$Mt = \sqrt{(0.07^2 + 0.07^2)} = 0.10$
56	–	–	413417.0	4170802.	Метод	0.10	$Mt = \sqrt{(0.07^2 + 0.07^2)}$

			2	17	спутниковых геодезических измерений (определений)		.07 <sup>2</sup> )=0.10
57	–	–	413412.61	4170800.65	Метод спутниковых геодезических измерений (определений)	0.10	$Mt=\sqrt{(0.07^2+0.07^2)}=0.10$
58	–	–	413404.17	4170804.43	Метод спутниковых геодезических измерений (определений)	0.10	$Mt=\sqrt{(0.07^2+0.07^2)}=0.10$
59	–	–	413399.91	4170805.45	Метод спутниковых геодезических измерений (определений)	0.10	$Mt=\sqrt{(0.07^2+0.07^2)}=0.10$
60	–	–	413395.64	4170799.66	Метод спутниковых геодезических измерений (определений)	0.10	$Mt=\sqrt{(0.07^2+0.07^2)}=0.10$
61	–	–	413395.81	4170794.16	Метод спутниковых геодезических измерений (определений)	0.10	$Mt=\sqrt{(0.07^2+0.07^2)}=0.10$
52	–	–	413415.12	4170786.73	Метод спутниковых геодезических измерений (определений)	0.10	$Mt=\sqrt{(0.07^2+0.07^2)}=0.10$



					измерений (определен ий)		9
--	--	--	--	--	--------------------------------	--	---

**2. Сведения о частях границ уточняемого земельного участка с кадастровым номером  
35:15:0102012:14**

Обозначение части границ		Горизонтальное проложение (S), м	Описание прохождения части границ	Отметка о наличии земельного спора о местоположении границ земельного участка
от г.	до г.			
1	2	3	4	5
–	–	10.16	–	–
–	–	4.05	–	–
–	–	4.49	–	–
–	–	8.38	–	–
–	–	4.66	–	–
–	–	9.25	–	–
–	–	4.38	–	–
–	–	7.19	–	–
–	–	5.50	–	–
–	–	20.69	–	–

**3. Общие сведения об уточняемом земельном участке с кадастровым номером  
35:15:0102012:14**

№ п/п	Наименование характеристики земельного участка	Значение характеристики
1	2	3
1	Адрес земельного участка	Вологодская обл, Бабушкинский р-н, Бабушкинский с/с, им. Бабушкина с, Спортивная ул, 10 кв.1 д
	Местоположение земельного участка (при отсутствии присвоенного адреса)	–
	Дополнительные сведения о местоположении земельного участка	–
2	Площадь земельного участка ± величина погрешности определения площади ( $P \pm \Delta P$ ), м <sup>2</sup>	304 кв.м ± 4 кв.м
3	Формула, примененная для расчета предельной допустимой погрешности определения площади земельного участка ( $\Delta P$ ), м <sup>2</sup>	$\Delta P = 2 * 0.10 * \sqrt{304 * \sqrt{((1 + 1.55^2)/(2 * 1.55))}} = 4$
4	Площадь земельного участка согласно сведениям Единого государственного реестра недвижимости ( $P_{\text{кад}}$ ), м <sup>2</sup>	300
5	Оценка расхождения $P$ и $P_{\text{кад}}$ ( $P - P_{\text{кад}}$ ), м <sup>2</sup>	4 кв.м
6	Предельный минимальный и максимальный размеры земельного участка ( $P_{\text{мин}}$ и $P_{\text{макс}}$ ), м <sup>2</sup>	5000
7	Кадастровый или иной номер (обозначение) здания, сооружения, объекта незавершенного	–

	строительства, расположенного на земельном участке				10		
8	Иные сведения				–		
<b>Сведения об уточняемых земельных участках</b>							
<b>1. Сведения о характерных точках границы уточняемого земельного участка с кадастровым номером <u>35:15:0102012:157</u></b>							
<b>Зона № –</b>							
Обозначение характерных точек границ	Существующие координаты, м		Уточненные координаты, м		Метод определения координат	Средняя квадратическая погрешность определения координат характерной точки (Mt), м	Формулы, примененные для расчета средней квадратической погрешности определения координат характерной точки (Mt), м
	X	Y	X	Y			
1	2	3	4	5	6	7	8
62	413383.6 2	4170793. 30	–	–	Метод спутниковых геодезических измерений (определений)	0.10	–
63	413387.4 1	4170798. 45	–	–	Метод спутниковых геодезических измерений (определений)	0.10	–
64	413384.7 5	4170800. 44	–	–	Метод спутниковых геодезических измерений (определений)	0.10	–
65	413379.8 3	4170802. 88	–	–	Метод спутниковых геодезических измерений (определений)	0.10	–
66	413360.9	4170813.	–	–	Метод	0.10	–

	3	93			спутниковых геодезических измерений (определений)		11
67	413354.48	4170802.63	–	–	Метод спутниковых геодезических измерений (определений)	0.10	–
68	413345.73	4170807.45	–	–	Метод спутниковых геодезических измерений (определений)	0.10	–
69	413352.20	4170818.96	–	–	Метод спутниковых геодезических измерений (определений)	0.10	–
70	413349.72	4170820.32	–	–	Метод спутниковых геодезических измерений (определений)	0.10	–
71	413342.92	4170808.71	–	–	Метод спутниковых геодезических измерений (определений)	0.10	–
72	413341.29	4170805.87	–	–	Метод спутниковых геодезических измерений (определений)	0.10	–

					измерений (определен ий)		12
73	413360.0 7	4170793. 19	–	–	Метод спутников ых геодезичес ких измерений (определен ий)	0.10	–
74	413364.8 0	4170790. 06	–	–	Метод спутников ых геодезичес ких измерений (определен ий)	0.10	–
75	413368.5 2	4170787. 20	–	–	Метод спутников ых геодезичес ких измерений (определен ий)	0.10	–
62	413383.6 2	4170793. 30	–	–	Метод спутников ых геодезичес ких измерений (определен ий)	0.10	–

**1. Сведения о характерных точках границы уточняемого земельного участка с  
кадастровым номером 35:15:0102012:157  
Зона № 4**

Обозначе ние характерн ых точек границ	Существующие координаты, м		Уточненные координаты, м		Метод определени я координат	Средняя квадратиче ская погрешнос ть определени я координат характерно й точки (Mt), м	Формулы, примененные для расчета средней квадратическ ой погрешности определения координат характерной точки (Mt), м
	X	Y	X	Y			
1	2	3	4	5	6	7	8
–	–	–	413383.6 2	4170793. 30	Метод спутников ых	0.10	–

					геодезических измерений (определений)		13
–	–	–	413387.41	4170798.45	Метод спутниковых геодезических измерений (определений)	0.10	–
–	–	–	413384.75	4170800.44	Метод спутниковых геодезических измерений (определений)	0.10	–
–	–	–	413379.83	4170802.88	Метод спутниковых геодезических измерений (определений)	0.10	–
–	–	–	413360.93	4170813.93	Метод спутниковых геодезических измерений (определений)	0.10	–
–	–	–	413354.48	4170802.63	Метод спутниковых геодезических измерений (определений)	0.10	–
–	–	–	413345.73	4170807.45	Метод спутниковых геодезических измерений (определений)	0.10	–

					ий)		14
–	–	–	413352.2 0	4170818. 96	Метод спутников ых геодезичес ких измерений (определен ий)	0.10	–
–	–	–	413349.7 2	4170820. 32	Метод спутников ых геодезичес ких измерений (определен ий)	0.10	–
–	–	–	413342.9 2	4170808. 71	Метод спутников ых геодезичес ких измерений (определен ий)	0.10	–
–	–	–	413341.2 9	4170805. 87	Метод спутников ых геодезичес ких измерений (определен ий)	0.10	–
–	–	–	413360.0 7	4170793. 19	Метод спутников ых геодезичес ких измерений (определен ий)	0.10	–
–	–	–	413364.8 0	4170790. 06	Метод спутников ых геодезичес ких измерений (определен ий)	0.10	–
–	–	–	413368.5 2	4170787. 20	Метод спутников ых	0.10	–

					геодезических измерений (определений)		15
–	–	–	413383.6 2	4170793. 30	Метод спутниковых геодезических измерений (определений)	0.10	–

**2. Сведения о частях границ уточняемого земельного участка с кадастровым номером 35:15:0102012:157**

Обозначение части границ		Горизонтальное проложение (S), м	Описание прохождения части границ	Отметка о наличии земельного спора о местоположении границ земельного участка
от г.	до г.			
1	2	3	4	5
–	–	6.39	–	–
–	–	3.32	–	–
–	–	5.49	–	–
–	–	21.89	–	–
–	–	13.01	–	–
–	–	9.99	–	–
–	–	13.20	–	–
–	–	2.83	–	–
–	–	13.45	–	–
–	–	3.27	–	–
–	–	22.66	–	–
–	–	5.67	–	–
–	–	4.69	–	–
–	–	16.29	–	–

**3. Общие сведения об уточняемом земельном участке с кадастровым номером 35:15:0102012:157**

№ п/п	Наименование характеристики земельного участка	Значение характеристики
1	2	3
1	Адрес земельного участка	Вологодская обл, Бабушкинский р-н, им Бабушкина с, Спортивная ул
	Местоположение земельного участка (при отсутствии присвоенного адреса)	–
	Дополнительные сведения о местоположении земельного участка	–
2	Площадь земельного участка ± величина погрешности определения площади ( $P \pm \Delta P$ ), м <sup>2</sup>	591 кв.м ± 5 кв.м
3	Формула, примененная для расчета предельной допустимой погрешности определения площади земельного	$\Delta P = 2 * 0.10 * \sqrt{591} * \sqrt{((1 + 1.39^2)/(2 * 1.39))} = 5$

	участка ( $\Delta P$ ), м <sup>2</sup>	16
4	Площадь земельного участка согласно сведениям Единого государственного реестра недвижимости ( $P_{\text{кад}}$ ), м <sup>2</sup>	591
5	Оценка расхождения $P$ и $P_{\text{кад}}$ ( $P - P_{\text{кад}}$ ), м <sup>2</sup>	0 кв.м
6	Предельный минимальный и максимальный размеры земельного участка ( $P_{\text{мин}}$ и $P_{\text{макс}}$ ), м <sup>2</sup>	—
7	Кадастровый или иной номер (обозначение) здания, сооружения, объекта незавершенного строительства, расположенного на земельном участке	—
8	Иные сведения	—

### Сведения об уточняемых земельных участках

#### 1. Сведения о характерных точках границы уточняемого земельного участка с кадастровым номером 35:15:0102012:2

##### Зона № 4

Обозначение характерных точек границ	Существующие координаты, м		Уточненные координаты, м		Метод определения координат	Средняя квадратическая погрешность определения координат характерной точки (Mt), м	Формулы, примененные для расчета средней квадратической погрешности определения координат характерной точки (Mt), м
	X	Y	X	Y			
1	2	3	4	5	6	7	8
76	—	—	413161.85	4170710.70	Метод спутниковых геодезических измерений (определений)	0.10	$Mt = \sqrt{(0.07^2 + 0.07^2)} = 0.10$
77	—	—	413169.34	4170722.80	Метод спутниковых геодезических измерений (определений)	0.10	$Mt = \sqrt{(0.07^2 + 0.07^2)} = 0.10$
78	—	—	413172.13	4170726.63	Метод спутниковых геодезических измерений (определений)	0.10	$Mt = \sqrt{(0.07^2 + 0.07^2)} = 0.10$



					ких измерений (определений)		17
79	–	–	413195.02	4170762.12	Метод спутниковых геодезических измерений (определений)	0.10	$Mt=\sqrt{(0.07^2+0.07^2)}=0.10$
80	–	–	413195.26	4170762.52	Метод спутниковых геодезических измерений (определений)	0.10	$Mt=\sqrt{(0.07^2+0.07^2)}=0.10$
81	–	–	413171.21	4170773.86	Метод спутниковых геодезических измерений (определений)	0.10	$Mt=\sqrt{(0.07^2+0.07^2)}=0.10$
82	–	–	413168.56	4170770.27	Метод спутниковых геодезических измерений (определений)	0.10	$Mt=\sqrt{(0.07^2+0.07^2)}=0.10$
83	–	–	413157.77	4170756.11	Метод спутниковых геодезических измерений (определений)	0.10	$Mt=\sqrt{(0.07^2+0.07^2)}=0.10$
84	–	–	413138.35	4170723.59	Метод спутниковых геодезических измерений (определений)	0.10	$Mt=\sqrt{(0.07^2+0.07^2)}=0.10$

85	–	–	413138.77	4170721.38	Метод спутниковых геодезических измерений (определений)	0.10	$Mt = \sqrt{(0.07^2 + 0.07^2)} = 0.10$
86	–	–	413150.39	4170714.79	Метод спутниковых геодезических измерений (определений)	0.10	$Mt = \sqrt{(0.07^2 + 0.07^2)} = 0.10$
76	–	–	413161.85	4170710.70	Метод спутниковых геодезических измерений (определений)	0.10	$Mt = \sqrt{(0.07^2 + 0.07^2)} = 0.10$

**2. Сведения о частях границ уточняемого земельного участка с кадастровым номером 35:15:0102012:2**

Обозначение части границ		Горизонтальное проложение (S), м	Описание прохождения части границ	Отметка о наличии земельного спора о местоположении границ земельного участка
от т.	до т.			
1	2	3	4	5
–	–	–	–	–

**3. Общие сведения об уточняемом земельном участке с кадастровым номером 35:15:0102012:2**

№ п/п	Наименование характеристики земельного участка	Значение характеристики
1	2	3
1	Адрес земельного участка	Вологодская обл, Бабушкинский р-н, Бабушкинский с/с, им. Бабушкина с, Мира ул, 16 д
	Местоположение земельного участка (при отсутствии присвоенного адреса)	–
	Дополнительные сведения о местоположении земельного участка	–
2	Площадь земельного участка ± величина погрешности определения площади ( $P \pm \Delta P$ ), м <sup>2</sup>	1696 кв.м ± 8 кв.м
3	Формула, примененная для расчета предельной допустимой погрешности определения площади земельного участка ( $\Delta P$ ), м <sup>2</sup>	$\Delta P = 2 * 0.10 * \sqrt{1696} * \sqrt{((1 + 1.11^2)/(2 * 1.11))} = 8$
4	Площадь земельного участка	1500

	согласно сведениям Единого государственного реестра недвижимости ( $P_{\text{кад}}$ ), $\text{м}^2$	19
5	Оценка расхождения $P$ и $P_{\text{кад}}$ ( $P - P_{\text{кад}}$ ), $\text{м}^2$	196 кв.м
6	Предельный минимальный и максимальный размеры земельного участка ( $P_{\text{мин}}$ и $P_{\text{макс}}$ ), $\text{м}^2$	5000
7	Кадастровый или иной номер (обозначение) здания, сооружения, объекта незавершенного строительства, расположенного на земельном участке	—
8	Иные сведения	—

### Сведения об уточняемых земельных участках

#### 1. Сведения о характерных точках границы уточняемого земельного участка с кадастровым номером 35:15:0102012:20

Зона № —

Обозначение характерных точек границ	Существующие координаты, м		Уточненные координаты, м		Метод определения координат	Средняя квадратическая погрешность определения координат характерной точки (Mt), м	Формулы, примененные для расчета средней квадратической погрешности определения координат характерной точки (Mt), м
	X	Y	X	Y			
1	2	3	4	5	6	7	8
87	413386.03	4170827.05	—	—	Метод спутниковых геодезических измерений (определений)	0.10	—
88	413390.70	4170839.35	—	—	Метод спутниковых геодезических измерений (определений)	0.10	—
89	413377.53	4170845.32	—	—	Метод спутниковых геодезических измерений	0.10	—

					(определен ий)		20
90	413381.3 9	4170855. 92	–	–	Метод спутников ых геодезичес ких измерений (определен ий)	0.10	–
91	413395.2 2	4170850. 59	–	–	Метод спутников ых геодезичес ких измерений (определен ий)	0.10	–
92	413398.1 9	4170857. 15	–	–	Метод спутников ых геодезичес ких измерений (определен ий)	0.10	–
93	413376.5 7	4170865. 78	–	–	Метод спутников ых геодезичес ких измерений (определен ий)	0.10	–
94	413363.1 0	4170842. 57	–	–	Метод спутников ых геодезичес ких измерений (определен ий)	0.10	–
95	413372.2 6	4170837. 76	–	–	Метод спутников ых геодезичес ких измерений (определен ий)	0.10	–
96	413376.9 0	4170835. 98	–	–	Метод спутников	0.10	–

					ых геодезических измерений (определений)		21
97	413375.79	4170832.62	–	–	Метод спутниковых геодезических измерений (определений)	0.10	–
98	413379.82	4170830.03	–	–	Метод спутниковых геодезических измерений (определений)	0.10	–
87	413386.03	4170827.05	–	–	Метод спутниковых геодезических измерений (определений)	0.10	–

**1. Сведения о характерных точках границы уточняемого земельного участка с кадастровым номером 35:15:0102012:20  
Зона № 4**

Обозначение характерных точек границ	Существующие координаты, м		Уточненные координаты, м		Метод определения координат	Средняя квадратическая погрешность определения координат характерной точки (Mt), м	Формулы, примененные для расчета средней квадратической погрешности определения координат характерной точки (Mt), м
	X	Y	X	Y			
1	2	3	4	5	6	7	8
–	–	–	413386.03	4170827.05	Метод спутниковых геодезических измерений (определений)	0.10	–

–	–	–	413390.7 0	4170839. 35	Метод спутниковых геодезических измерений (определений)	0.10	– 22
–	–	–	413377.5 3	4170845. 32	Метод спутниковых геодезических измерений (определений)	0.10	–
–	–	–	413381.3 9	4170855. 92	Метод спутниковых геодезических измерений (определений)	0.10	–
–	–	–	413395.2 2	4170850. 59	Метод спутниковых геодезических измерений (определений)	0.10	–
–	–	–	413398.1 9	4170857. 15	Метод спутниковых геодезических измерений (определений)	0.10	–
–	–	–	413376.5 7	4170865. 78	Метод спутниковых геодезических измерений (определений)	0.10	–
–	–	–	413363.1 0	4170842. 57	Метод спутниковых геодезичес	0.10	–

					ких измерений (определен ий)		23
–	–	–	413372.26	4170837.76	Метод спутников ых геодезических измерений (определен ий)	0.10	–
–	–	–	413376.90	4170835.98	Метод спутников ых геодезических измерений (определен ий)	0.10	–
–	–	–	413375.79	4170832.62	Метод спутников ых геодезических измерений (определен ий)	0.10	–
–	–	–	413379.82	4170830.03	Метод спутников ых геодезических измерений (определен ий)	0.10	–
–	–	–	413386.03	4170827.05	Метод спутников ых геодезических измерений (определен ий)	0.10	–

**2. Сведения о частях границ уточняемого земельного участка с кадастровым номером 35:15:0102012:20**

Обозначение части границ		Горизонтальное проложение (S), м	Описание прохождения части границ	Отметка о наличии земельного спора о местоположении границ земельного участка
от т.	до т.			
1	2	3	4	5
–	–	13.16	–	–
–	–	14.46	–	–

–	–	11.28	–	–	24
–	–	14.82	–	–	
–	–	7.20	–	–	
–	–	23.28	–	–	
–	–	26.84	–	–	
–	–	10.35	–	–	
–	–	4.97	–	–	
–	–	3.54	–	–	
–	–	4.79	–	–	
–	–	6.89	–	–	

**3. Общие сведения об уточняемом земельном участке с кадастровым номером  
35:15:0102012:20**

№ п/п	Наименование характеристики земельного участка	Значение характеристики
1	2	3
1	Адрес земельного участка	Вологодская обл, Бабушкинский р-н, Бабушкинский с/с, им. Бабушкина с, Спортивная ул, 1 кв.1 д
	Местоположение земельного участка (при отсутствии присвоенного адреса)	–
	Дополнительные сведения о местоположении земельного участка	–
2	Площадь земельного участка ± величина погрешности определения площади ( $P \pm \Delta P$ ), м <sup>2</sup>	565 кв.м ± 5 кв.м
3	Формула, примененная для расчета предельной допустимой погрешности определения площади земельного участка ( $\Delta P$ ), м <sup>2</sup>	$\Delta P = 2 * 0.10 * \sqrt{565} * \sqrt{((1 + 1.10^2)/(2 * 1.10))} = 5$
4	Площадь земельного участка согласно сведениям Единого государственного реестра недвижимости ( $P_{\text{кад}}$ ), м <sup>2</sup>	565
5	Оценка расхождения $P$ и $P_{\text{кад}}$ ( $P - P_{\text{кад}}$ ), м <sup>2</sup>	–
6	Предельный минимальный и максимальный размеры земельного участка ( $P_{\text{мин}}$ и $P_{\text{макс}}$ ), м <sup>2</sup>	5000
7	Кадастровый или иной номер (обозначение) здания, сооружения, объекта незавершенного строительства, расположенного на земельном участке	–
8	Иные сведения	–

**Сведения об уточняемых земельных участках**

**1. Сведения о характерных точках границы уточняемого земельного участка с кадастровым номером 35:15:0102012:21  
Зона № –**



Обозначение характерных точек границ	Существующие координаты, м		Уточненные координаты, м		Метод определения координат	Средняя квадратиче- ская погрешнос- ть определе- ния координат характерно- й точки (Mt), м	Формулы, примененные для расчета средней квадратиче- ской погрешности определе- ния координат характерной точки (Mt), м
	X	Y	X	Y			
1	2	3	4	5	6	7	8
н 1	413401.9 1	4170812. 46	–	–	Метод спутников ых геодезичес- ких измерений (определен- ий)	0.10	–
н 2	413416.8 0	4170849. 95	–	–	Метод спутников ых геодезичес- ких измерений (определен- ий)	0.10	–
102	413398.1 9	4170857. 15	–	–	Метод спутников ых геодезичес- ких измерений (определен- ий)	0.10	–
н2	413395.2 2	4170850. 59	–	–	Метод спутников ых геодезичес- ких измерений (определен- ий)	0.10	–
104	413408.1 3	4170844. 90	–	–	Метод спутников ых геодезичес- ких измерений (определен- ий)	0.10	–
105	413403.9	4170834.	–	–	Метод	0.10	–

	3	02			спутниковых геодезических измерений (определений)		26
106	413390.70	4170839.35	–	–	Метод спутниковых геодезических измерений (определений)	0.10	–
107	413386.03	4170827.05	–	–	Метод спутниковых геодезических измерений (определений)	0.10	–
н 5	413383.26	4170819.46	–	–	Метод спутниковых геодезических измерений (определений)	0.10	–
н 6	413396.45	4170814.27	–	–	Метод спутниковых геодезических измерений (определений)	0.10	–
н 1	413401.91	4170812.46	–	–	Метод спутниковых геодезических измерений (определений)	0.10	–
<p align="center"><b>1. Сведения о характерных точках границы уточняемого земельного участка с кадастровым номером <u>35:15:0102012:21</u> Зона № 4</b></p>							

Обозначение характерных точек границ	Существующие координаты, м		Уточненные координаты, м		Метод определения координат	Средняя квадратиче- ская погрешнос- ть определе- ния координат характерно- й точки (Mt), м	Формулы, примененные для расчета средней квадратиче- ской погрешности определе- ния координат характерной точки (Mt), м
	X	Y	X	Y			
1	2	3	4	5	6	7	8
–	–	–	413401.0 6	4170812. 37	Метод спутников ых геодезичес- ких измерений (определен- ий)	0.10	–
–	–	–	413416.5 3	4170849. 45	Метод спутников ых геодезичес- ких измерений (определен- ий)	0.10	–
–	–	–	413416.7 3	4170849. 98	Метод спутников ых геодезичес- ких измерений (определен- ий)	0.10	–
–	–	–	413398.1 9	4170857. 15	Метод спутников ых геодезичес- ких измерений (определен- ий)	0.10	–
–	–	–	413395.2 9	4170850. 56	Метод спутников ых геодезичес- ких измерений (определен- ий)	0.10	–
–	–	–	413408.1	4170844.	Метод	0.10	–

			3	90	спутниковых геодезических измерений (определений)		28
–	–	–	413403.93	4170834.02	Метод спутниковых геодезических измерений (определений)	0.10	–
–	–	–	413390.70	4170839.35	Метод спутниковых геодезических измерений (определений)	0.10	–
–	–	–	413386.03	4170827.05	Метод спутниковых геодезических измерений (определений)	0.10	–
–	–	–	413385.74	4170826.41	Метод спутниковых геодезических измерений (определений)	0.10	–
–	–	–	413383.88	4170818.91	Метод спутниковых геодезических измерений (определений)	0.10	–
–	–	–	413401.06	4170812.37	Метод спутниковых геодезических измерений (определений)	0.10	–

					измерений (определен ий)		29
--	--	--	--	--	--------------------------------	--	----

**2. Сведения о частях границ уточняемого земельного участка с кадастровым номером  
35:15:0102012:21**

Обозначение части границ		Горизонтальное проложение (S), м	Описание прохождения части границ	Отметка о наличии земельного спора о местоположении границ земельного участка
от т.	до т.			
1	2	3	4	5
–	–	40.18	–	–
–	–	0.57	–	–
–	–	19.88	–	–
–	–	7.20	–	–
–	–	14.03	–	–
–	–	11.66	–	–
–	–	14.26	–	–
–	–	13.16	–	–
–	–	0.70	–	–
–	–	7.73	–	–
–	–	18.38	–	–

**3. Общие сведения об уточняемом земельном участке с кадастровым номером  
35:15:0102012:21**

№ п/п	Наименование характеристики земельного участка	Значение характеристики
1	2	3
1	Адрес земельного участка	Вологодская обл, Бабушкинский р-н, им Бабушкина с, Спортивная ул, 1 кв.2 д
	Местоположение земельного участка (при отсутствии присвоенного адреса)	–
	Дополнительные сведения о местоположении земельного участка	–
2	Площадь земельного участка ± величина погрешности определения площади ( $P \pm \Delta P$ ), м <sup>2</sup>	636 кв.м ± 5 кв.м
3	Формула, примененная для расчета предельной допустимой погрешности определения площади земельного участка ( $\Delta P$ ), м <sup>2</sup>	$\Delta P = 2 * 0.10 * \sqrt{636 * \sqrt{((1 + 1.36^2)/(2 * 1.36))}} = 5$
4	Площадь земельного участка согласно сведениям Единого государственного реестра недвижимости ( $P_{\text{кад}}$ ), м <sup>2</sup>	651
5	Оценка расхождения $P$ и $P_{\text{кад}}$ ( $P - P_{\text{кад}}$ ), м <sup>2</sup>	15 кв.м
6	Предельный минимальный и максимальный размеры земельного участка ( $P_{\text{мин}}$ и $P_{\text{макс}}$ ), м <sup>2</sup>	5000
7	Кадастровый или иной номер (обозначение) здания, сооружения, объекта незавершенного	–

	строительства, расположенного на земельном участке				30		
8	Иные сведения				–		
<b>Сведения об уточняемых земельных участках</b>							
<b>1. Сведения о характерных точках границы уточняемого земельного участка с кадастровым номером <u>35:15:0102012:22</u></b>							
<b>Зона № 4</b>							
Обозначение характерных точек границ	Существующие координаты, м		Уточненные координаты, м		Метод определения координат	Средняя квадратическая погрешность определения координат характерной точки (Mt), м	Формулы, примененные для расчета средней квадратической погрешности определения координат характерной точки (Mt), м
	X	Y	X	Y			
1	2	3	4	5	6	7	8
–	–	–	413349.7 2	4170820. 32	Метод спутниковых геодезических измерений (определений)	0.10	–
–	–	–	413352.2 0	4170818. 96	Метод спутниковых геодезических измерений (определений)	0.10	–
–	–	–	413358.7 4	4170829. 60	Метод спутниковых геодезических измерений (определений)	0.10	–
–	–	–	413366.4 9	4170825. 04	Метод спутниковых геодезических измерений (определений)	0.10	–
–	–	–	413360.9	4170813.	Метод	0.10	–

			3	93	спутниковых геодезических измерений (определений)		31
–	–	–	413379.83	4170802.88	Метод спутниковых геодезических измерений (определений)	0.10	–
–	–	–	413384.75	4170800.44	Метод спутниковых геодезических измерений (определений)	0.10	–
–	–	–	413387.57	4170799.29	Метод спутниковых геодезических измерений (определений)	0.10	–
–	–	–	413395.64	4170799.66	Метод спутниковых геодезических измерений (определений)	0.10	–
–	–	–	413399.91	4170805.45	Метод спутниковых геодезических измерений (определений)	0.10	–
–	–	–	413401.06	4170812.37	Метод спутниковых геодезических измерений (определений)	0.10	–

					измерений (определен ий)		32
–	–	–	413383.8 8	4170818. 91	Метод спутников ых геодезичес ких измерений (определен ий)	0.10	–
–	–	–	413385.7 4	4170826. 41	Метод спутников ых геодезичес ких измерений (определен ий)	0.10	–
–	–	–	413375.2 4	4170832. 13	Метод спутников ых геодезичес ких измерений (определен ий)	0.10	–
–	–	–	413376.7 0	4170835. 82	Метод спутников ых геодезичес ких измерений (определен ий)	0.10	–
–	–	–	413362.8 2	4170842. 30	Метод спутников ых геодезичес ких измерений (определен ий)	0.10	–
–	–	–	413361.0 4	4170839. 95	Метод спутников ых геодезичес ких измерений (определен ий)	0.10	–
–	–	–	413349.7	4170820.	Метод	0.10	–



			2	32	спутниковых геодезических измерений (определен ий)		33
--	--	--	---	----	--	--	----

**2. Сведения о частях границ уточняемого земельного участка с кадастровым номером 35:15:0102012:22**

Обозначение части границ		Горизонтальное проложение (S), м	Описание прохождения части границ	Отметка о наличии земельного спора о местоположении границ земельного участка
от т. 1	до т. 2			
–	–	2.83	–	–
–	–	12.49	–	–
–	–	8.99	–	–
–	–	12.42	–	–
–	–	21.89	–	–
–	–	5.49	–	–
–	–	3.05	–	–
–	–	8.08	–	–
–	–	7.19	–	–
–	–	7.01	–	–
–	–	18.38	–	–
–	–	7.73	–	–
–	–	11.96	–	–
–	–	3.97	–	–
–	–	15.32	–	–
–	–	2.95	–	–
–	–	22.66	–	–

**3. Общие сведения об уточняемом земельном участке с кадастровым номером 35:15:0102012:22**

№ п/п	Наименование характеристики земельного участка	Значение характеристики
1	Адрес земельного участка	Вологодская обл, Бабушкинский р-н, Бабушкинский с/с, им. Бабушкина с, Спортивная ул, 3 кв.1 д
	Местоположение земельного участка (при отсутствии присвоенного адреса)	–
	Дополнительные сведения о местоположении земельного участка	–
2	Площадь земельного участка ± величина погрешности определения площади (P ± ΔP), м <sup>2</sup>	946 кв.м ± 6 кв.м
3	Формула, примененная для расчета предельной допустимой погрешности определения площади земельного участка (ΔP), м <sup>2</sup>	$\Delta P = 2 * 0.10 * \sqrt{946 * \sqrt{((1 + 1.19^2)/(2 * 1.19))}} = 6$
4	Площадь земельного участка	800

	согласно сведениям Единого государственного реестра недвижимости ( $P_{\text{кад}}$ ), $\text{м}^2$	34
5	Оценка расхождения $P$ и $P_{\text{кад}}$ ( $P - P_{\text{кад}}$ ), $\text{м}^2$	146 кв.м
6	Предельный минимальный и максимальный размеры земельного участка ( $P_{\text{мин}}$ и $P_{\text{макс}}$ ), $\text{м}^2$	5000
7	Кадастровый или иной номер (обозначение) здания, сооружения, объекта незавершенного строительства, расположенного на земельном участке	—
8	Иные сведения	—

### Сведения об уточняемых земельных участках

#### 1. Сведения о характерных точках границы уточняемого земельного участка с кадастровым номером 35:15:0102012:27 Зона № 4

Обозначение характерных точек границ	Существующие координаты, м		Уточненные координаты, м		Метод определения координат	Средняя квадратическая погрешность определения координат характерной точки ( $Mt$ ), м	Формулы, примененные для расчета средней квадратической погрешности определения координат характерной точки ( $Mt$ ), м
	X	Y	X	Y			
1	2	3	4	5	6	7	8
108	—	—	413370.86	4170746.15	Метод спутниковых геодезических измерений (определений)	0.10	$Mt = \sqrt{(0.07^2 + 0.07^2)} = 0.10$
109	—	—	413376.37	4170761.19	Метод спутниковых геодезических измерений (определений)	0.10	$Mt = \sqrt{(0.07^2 + 0.07^2)} = 0.10$
110	—	—	413341.13	4170781.99	Метод спутниковых геодезических измерений	0.10	$Mt = \sqrt{(0.07^2 + 0.07^2)} = 0.10$

					(определен ий)		35
111	–	–	413336.1 5	4170773. 55	Метод спутников ых геодезичес ких измерений (определен ий)	0.10	$Mt=\sqrt{(0.07^2+0..07^2)}=0.10$
112	–	–	413329.5 4	4170777. 46	Метод спутников ых геодезичес ких измерений (определен ий)	0.10	$Mt=\sqrt{(0.07^2+0..07^2)}=0.10$
113	–	–	413334.4 5	4170785. 79	Метод спутников ых геодезичес ких измерений (определен ий)	0.10	$Mt=\sqrt{(0.07^2+0..07^2)}=0.10$
114	–	–	413330.2 7	4170788. 55	Метод спутников ых геодезичес ких измерений (определен ий)	0.10	$Mt=\sqrt{(0.07^2+0..07^2)}=0.10$
115	–	–	413322.4 0	4170775. 07	Метод спутников ых геодезичес ких измерений (определен ий)	0.10	$Mt=\sqrt{(0.07^2+0..07^2)}=0.10$
116	–	–	413337.4 5	4170766. 22	Метод спутников ых геодезичес ких измерений (определен ий)	0.10	$Mt=\sqrt{(0.07^2+0..07^2)}=0.10$
117	–	–	413342.9 7	4170757. 04	Метод спутников	0.10	$Mt=\sqrt{(0.07^2+0..07^2)}=0.10$

					ых геодезичес- ких измерений (определен- ий)		36
118	–	–	413368.7 1	4170746. 14	Метод спутников- ых геодезичес- ких измерений (определен- ий)	0.10	$Mt=\sqrt{(0.07^2+0.07^2)}=0.10$
108	–	–	413370.8 6	4170746. 15	Метод спутников- ых геодезичес- ких измерений (определен- ий)	0.10	$Mt=\sqrt{(0.07^2+0.07^2)}=0.10$

**2. Сведения о частях границ уточняемого земельного участка с кадастровым номером  
35:15:0102012:27**

Обозначение части границ		Горизонтальное проложение (S), м	Описание прохождения части границ	Отметка о наличии земельного спора о местоположении границ земельного участка
от г.	до г.			
1	2	3	4	5
–	–	–	–	–

**3. Общие сведения об уточняемом земельном участке с кадастровым номером  
35:15:0102012:27**

№ п/п	Наименование характеристики земельного участка	Значение характеристики
1	2	3
1	Адрес земельного участка	Вологодская обл, Бабушкинский р-н, Бабушкинский с/с, им. Бабушкина с, Спортивная ул, 5 кв.2 д
	Местоположение земельного участка (при отсутствии присвоенного адреса)	–
	Дополнительные сведения о местоположении земельного участка	–
2	Площадь земельного участка ± величина погрешности определения площади ( $P \pm \Delta P$ ), м <sup>2</sup>	890 кв.м ± 6 кв.м
3	Формула, примененная для расчета предельной допустимой погрешности определения площади земельного участка ( $\Delta P$ ), м <sup>2</sup>	$\Delta P = 2 * 0.10 * \sqrt{890} * \sqrt{((1 + 1.27^2)/(2 * 1.27))} = 6$
4	Площадь земельного участка согласно сведениям Единого государственного реестра	1200

	недвижимости ( $P_{\text{кад}}$ ), $\text{м}^2$	37
5	Оценка расхождения $P$ и $P_{\text{кад}}$ ( $P - P_{\text{кад}}$ ), $\text{м}^2$	310 кв.м
6	Предельный минимальный и максимальный размеры земельного участка ( $P_{\text{мин}}$ и $P_{\text{макс}}$ ), $\text{м}^2$	5000
7	Кадастровый или иной номер (обозначение) здания, сооружения, объекта незавершенного строительства, расположенного на земельном участке	—
8	Иные сведения	—

### Сведения об уточняемых земельных участках

#### 1. Сведения о характерных точках границы уточняемого земельного участка с кадастровым номером 35:15:0102012:28 Зона № 4

Обозначение характерных точек границ	Существующие координаты, м		Уточненные координаты, м		Метод определения координат	Средняя квадратическая погрешность определения координат характерной точки (Mt), м	Формулы, примененные для расчета средней квадратической погрешности определения координат характерной точки (Mt), м
	X	Y	X	Y			
1	2	3	4	5	6	7	8
—	—	—	413357.59	4170720.96	Метод спутниковых геодезических измерений (определений)	0.10	—
—	—	—	413359.59	4170725.45	Метод спутниковых геодезических измерений (определений)	0.10	—
—	—	—	413373.34	4170720.51	Метод спутниковых геодезических измерений (определений)	0.10	—

–	–	–	413378.3 9	4170719. 10	Метод спутниковых геодезических измерений (определений)	0.10	– 38
–	–	–	413378.9 4	4170729. 46	Метод спутниковых геодезических измерений (определений)	0.10	–
–	–	–	413378.3 2	4170733. 52	Метод спутниковых геодезических измерений (определений)	0.10	–
–	–	–	413375.4 5	4170739. 12	Метод спутниковых геодезических измерений (определений)	0.10	–
–	–	–	413370.8 9	4170743. 86	Метод спутниковых геодезических измерений (определений)	0.10	–
–	–	–	413348.8 1	4170753. 01	Метод спутниковых геодезических измерений (определений)	0.10	–
–	–	–	413347.8 7	4170752. 54	Метод спутниковых геодезичес	0.10	–

					ких измерений (определен ий)		39
–	–	–	413341.7 2	4170754. 65	Метод спутников ых геодезических измерений (определен ий)	0.10	–
–	–	–	413333.9 2	4170758. 68	Метод спутников ых геодезических измерений (определен ий)	0.10	–
–	–	–	413318.2 4	4170768. 11	Метод спутников ых геодезических измерений (определен ий)	0.10	–
–	–	–	413310.0 6	4170752. 89	Метод спутников ых геодезических измерений (определен ий)	0.10	–
–	–	–	413313.8 9	4170750. 69	Метод спутников ых геодезических измерений (определен ий)	0.10	–
–	–	–	413319.1 5	4170759. 48	Метод спутников ых геодезических измерений (определен ий)	0.10	–

–	–	–	413325.7 9	4170755. 67	Метод спутниковых геодезических измерений (определений)	0.10	– 40
–	–	–	413320.0 6	4170745. 55	Метод спутниковых геодезических измерений (определений)	0.10	–
–	–	–	413332.6 3	4170738. 62	Метод спутниковых геодезических измерений (определений)	0.10	–
–	–	–	413336.5 7	4170736. 59	Метод спутниковых геодезических измерений (определений)	0.10	–
–	–	–	413335.0 9	4170733. 07	Метод спутниковых геодезических измерений (определений)	0.10	–
–	–	–	413339.7 1	4170730. 51	Метод спутниковых геодезических измерений (определений)	0.10	–
–	–	–	413345.1 0	4170728. 50	Метод спутниковых геодезичес	0.10	–



					ких измерений (определений)		41
–	–	–	413350.37	4170725.91	Метод спутниковых геодезических измерений (определений)	0.10	–
–	–	–	413353.88	4170723.17	Метод спутниковых геодезических измерений (определений)	0.10	–
–	–	–	413354.02	4170722.63	Метод спутниковых геодезических измерений (определений)	0.10	–
–	–	–	413357.59	4170720.96	Метод спутниковых геодезических измерений (определений)	0.10	–

**2. Сведения о частях границ уточняемого земельного участка с кадастровым номером 35:15:0102012:28**

Обозначение части границ		Горизонтальное проложение (S), м	Описание прохождения части границ	Отметка о наличии земельного спора о местоположении границ земельного участка
от т.	до т.			
1	2	3	4	5
–	–	4.92	–	–
–	–	14.61	–	–
–	–	5.24	–	–
–	–	10.37	–	–
–	–	4.11	–	–
–	–	6.29	–	–
–	–	6.58	–	–
–	–	23.90	–	–
–	–	1.05	–	–
–	–	6.50	–	–

–	–	8.78	–	–	42
–	–	18.30	–	–	
–	–	17.28	–	–	
–	–	4.42	–	–	
–	–	10.24	–	–	
–	–	7.66	–	–	
–	–	11.63	–	–	
–	–	14.35	–	–	
–	–	4.43	–	–	
–	–	3.82	–	–	
–	–	5.28	–	–	
–	–	5.75	–	–	
–	–	5.87	–	–	
–	–	4.45	–	–	
–	–	0.56	–	–	
–	–	3.94	–	–	

**3. Общие сведения об уточняемом земельном участке с кадастровым номером  
35:15:0102012:28**

<b>№ п/п</b>	<b>Наименование характеристики земельного участка</b>	<b>Значение характеристики</b>
<b>1</b>	<b>2</b>	<b>3</b>
1	Адрес земельного участка	Вологодская обл, Бабушкинский р-н, Бабушкинский с/с, им. Бабушкина с, Спортивная ул, 7 кв.1 д
	Местоположение земельного участка (при отсутствии присвоенного адреса)	–
	Дополнительные сведения о местоположении земельного участка	–
2	Площадь земельного участка ± величина погрешности определения площади ( $P \pm \Delta P$ ), м <sup>2</sup>	1394 кв.м ± 8 кв.м
3	Формула, примененная для расчета предельной допустимой погрешности определения площади земельного участка ( $\Delta P$ ), м <sup>2</sup>	$\Delta P = 2 * 0.10 * \sqrt{1394} * \sqrt{((1 + 1.41^2)/(2 * 1.41))} = 8$
4	Площадь земельного участка согласно сведениям Единого государственного реестра недвижимости ( $P_{\text{кад}}$ ), м <sup>2</sup>	1400
5	Оценка расхождения $P$ и $P_{\text{кад}}$ ( $P - P_{\text{кад}}$ ), м <sup>2</sup>	6 кв.м
6	Предельный минимальный и максимальный размеры земельного участка ( $P_{\text{мин}}$ и $P_{\text{макс}}$ ), м <sup>2</sup>	5000
7	Кадастровый или иной номер (обозначение) здания, сооружения, объекта незавершенного строительства, расположенного на земельном участке	–
8	Иные сведения	–

**Сведения об уточняемых земельных участках**

43

**1. Сведения о характерных точках границы уточняемого земельного участка с кадастровым номером 35:15:0102012:29  
Зона № 4**

Обозначение характерных точек границ	Существующие координаты, м		Уточненные координаты, м		Метод определения координат	Средняя квадратиче ская погрешнос ть определени я координат характерно й точки (Mt), м	Формулы, примененные для расчета средней квадратическ ой погрешности определения координат характерной точки (Mt), м
	X	Y	X	Y			
1	2	3	4	5	6	7	8
119	–	–	413314.3 8	4170736. 46	Метод спутников ых геодезичес ких измерений (определен ий)	0.10	$Mt=\sqrt{(0.07^2+0.07^2)}=0.10$
120	–	–	413307.8 7	4170740. 32	Метод спутников ых геодезичес ких измерений (определен ий)	0.10	$Mt=\sqrt{(0.07^2+0.07^2)}=0.10$
121	–	–	413313.8 9	4170750. 69	Метод спутников ых геодезичес ких измерений (определен ий)	0.10	$Mt=\sqrt{(0.07^2+0.07^2)}=0.10$
122	–	–	413310.0 6	4170752. 89	Метод спутников ых геодезичес ких измерений (определен ий)	0.10	$Mt=\sqrt{(0.07^2+0.07^2)}=0.10$
123	–	–	413303.6 1	4170740. 83	Метод спутников ых геодезичес ких	0.10	$Mt=\sqrt{(0.07^2+0.07^2)}=0.10$

					измерений (определен ий)		44
124	–	–	413298.8 7	4170734. 62	Метод спутников ых геодезичес ких измерений (определен ий)	0.10	$Mt=\sqrt{(0.07^2+0..07^2)}=0.10$
125	–	–	413295.8 5	4170736. 39	Метод спутников ых геодезичес ких измерений (определен ий)	0.10	$Mt=\sqrt{(0.07^2+0..07^2)}=0.10$
126	–	–	413292.5 6	4170730. 33	Метод спутников ых геодезичес ких измерений (определен ий)	0.10	$Mt=\sqrt{(0.07^2+0..07^2)}=0.10$
127	–	–	413307.0 9	4170723. 95	Метод спутников ых геодезичес ких измерений (определен ий)	0.10	$Mt=\sqrt{(0.07^2+0..07^2)}=0.10$
128	–	–	413318.3 1	4170719. 78	Метод спутников ых геодезичес ких измерений (определен ий)	0.10	$Mt=\sqrt{(0.07^2+0..07^2)}=0.10$
129	–	–	413352.9 8	4170710. 47	Метод спутников ых геодезичес ких измерений (определен ий)	0.10	$Mt=\sqrt{(0.07^2+0..07^2)}=0.10$
130	–	–	413357.5	4170720.	Метод	0.10	$Mt=\sqrt{(0.07^2+0$

			9	96	спутниковых геодезических измерений (определений)		.07 <sup>2</sup> )=0.45
131	–	–	413354.02	4170722.63	Метод спутниковых геодезических измерений (определений)	0.10	$Mt = \sqrt{(0.07^2 + 0.07^2)} = 0.10$
132	–	–	413353.88	4170723.17	Метод спутниковых геодезических измерений (определений)	0.10	$Mt = \sqrt{(0.07^2 + 0.07^2)} = 0.10$
133	–	–	413350.37	4170725.91	Метод спутниковых геодезических измерений (определений)	0.10	$Mt = \sqrt{(0.07^2 + 0.07^2)} = 0.10$
134	–	–	413345.10	4170728.50	Метод спутниковых геодезических измерений (определений)	0.10	$Mt = \sqrt{(0.07^2 + 0.07^2)} = 0.10$
135	–	–	413339.71	4170730.51	Метод спутниковых геодезических измерений (определений)	0.10	$Mt = \sqrt{(0.07^2 + 0.07^2)} = 0.10$
136	–	–	413335.09	4170733.07	Метод спутниковых геодезических измерений (определений)	0.10	$Mt = \sqrt{(0.07^2 + 0.07^2)} = 0.10$

					измерений (определен ий)		46
137	–	–	413336.5 7	4170736. 59	Метод спутников ых геодезичес ких измерений (определен ий)	0.10	$Mt=\sqrt{(0.07^2+0.07^2)}=0.10$
138	–	–	413332.6 3	4170738. 62	Метод спутников ых геодезичес ких измерений (определен ий)	0.10	$Mt=\sqrt{(0.07^2+0.07^2)}=0.10$
139	–	–	413320.0 6	4170745. 55	Метод спутников ых геодезичес ких измерений (определен ий)	0.10	$Mt=\sqrt{(0.07^2+0.07^2)}=0.10$
119	–	–	413314.3 8	4170736. 46	Метод спутников ых геодезичес ких измерений (определен ий)	0.10	$Mt=\sqrt{(0.07^2+0.07^2)}=0.10$

**2. Сведения о частях границ уточняемого земельного участка с кадастровым номером  
35:15:0102012:29**

Обозначение части границ		Горизонтальное проложение (S), м	Описание прохождения части границ	Отметка о наличии земельного спора о местоположении границ земельного участка
от г.	до г.			
1	2	3	4	5
119	120	7.57	–	–
120	121	11.99	–	–
121	122	4.42	–	–
122	123	13.68	–	–
123	124	7.81	–	–
124	125	3.50	–	–
125	126	6.90	–	–
126	127	15.87	–	–
127	128	11.97	–	–
128	129	35.90	–	–
129	130	11.46	–	–

130	131	3.94	–	–	47
131	132	0.56	–	–	
132	133	4.45	–	–	
133	134	5.87	–	–	
134	135	5.75	–	–	
135	136	5.28	–	–	
136	137	3.82	–	–	
137	138	4.43	–	–	
138	139	14.35	–	–	
139	119	10.72	–	–	

**3. Общие сведения об уточняемом земельном участке с кадастровым номером  
35:15:0102012:29**

№ п/п	Наименование характеристики земельного участка	Значение характеристики
1	2	3
1	Адрес земельного участка	Вологодская обл, Бабушкинский р-н, Бабушкинский с/с, им. Бабушкина с, Спортивная ул, 7 кв.2 д
	Местоположение земельного участка (при отсутствии присвоенного адреса)	–
	Дополнительные сведения о местоположении земельного участка	–
2	Площадь земельного участка ± величина погрешности определения площади ( $P \pm \Delta P$ ), м <sup>2</sup>	1111 кв.м ± 7 кв.м
3	Формула, примененная для расчета предельной допустимой погрешности определения площади земельного участка ( $\Delta P$ ), м <sup>2</sup>	$\Delta P = 2 * 0.10 * \sqrt{1111} * \sqrt{((1 + 1.53^2)/(2 * 1.53))} = 7$
4	Площадь земельного участка согласно сведениям Единого государственного реестра недвижимости ( $P_{\text{кад}}$ ), м <sup>2</sup>	1000
5	Оценка расхождения $P$ и $P_{\text{кад}}$ ( $P - P_{\text{кад}}$ ), м <sup>2</sup>	111 кв.м
6	Предельный минимальный и максимальный размеры земельного участка ( $P_{\text{мин}}$ и $P_{\text{макс}}$ ), м <sup>2</sup>	5000
7	Кадастровый или иной номер (обозначение) здания, сооружения, объекта незавершенного строительства, расположенного на земельном участке	–
8	Иные сведения	–

**Сведения об уточняемых земельных участках**

**1. Сведения о характерных точках границы уточняемого земельного участка с  
кадастровым номером 35:15:0102012:3  
Зона № 4**

Обозначение характерных точек границ	Существующие координаты, м		Уточненные координаты, м		Метод определения координат	Средняя квадратиче- ская погрешнос- ть определе- ния координат характерно- й точки (Mt), м	Формулы, примененные для расчета средней квадратиче- ской погрешности определе- ния координат характерной точки (Mt), м
	X	Y	X	Y			
1	2	3	4	5	6	7	8
–	–	–	413224.3 5	4170688. 72	Метод спутников ых геодезичес- ких измерений (определен- ий)	0.10	–
–	–	–	413224.7 4	4170688. 77	Метод спутников ых геодезичес- ких измерений (определен- ий)	0.10	–
–	–	–	413254.8 9	4170742. 76	Метод спутников ых геодезичес- ких измерений (определен- ий)	0.10	–
–	–	–	413255.7 9	4170743. 86	Метод спутников ых геодезичес- ких измерений (определен- ий)	0.10	–
–	–	–	413242.8 9	4170752. 36	Метод спутников ых геодезичес- ких измерений (определен- ий)	0.10	–
–	–	–	413241.0	4170753.	Метод	0.10	–



			4	47	спутниковых геодезических измерений (определений)		49
–	–	–	413234.45	4170742.67	Метод спутниковых геодезических измерений (определений)	0.10	–
–	–	–	413229.83	4170745.65	Метод спутниковых геодезических измерений (определений)	0.10	–
–	–	–	413223.91	4170748.01	Метод спутниковых геодезических измерений (определений)	0.10	–
–	–	–	413206.94	4170721.52	Метод спутниковых геодезических измерений (определений)	0.10	–
–	–	–	413206.76	4170721.61	Метод спутниковых геодезических измерений (определений)	0.10	–
–	–	–	413203.43	4170716.13	Метод спутниковых геодезических измерений (определений)	0.10	–

					измерений (определен ий)		50
–	–	–	413200.1 7	4170710. 87	Метод спутников ых геодезичес ких измерений (определен ий)	0.10	–
–	–	–	413194.8 2	4170699. 60	Метод спутников ых геодезичес ких измерений (определен ий)	0.10	–
–	–	–	413204.0 6	4170696. 51	Метод спутников ых геодезичес ких измерений (определен ий)	0.10	–
–	–	–	413206.2 2	4170695. 19	Метод спутников ых геодезичес ких измерений (определен ий)	0.10	–
–	–	–	413224.3 5	4170688. 72	Метод спутников ых геодезичес ких измерений (определен ий)	0.10	–

**2. Сведения о частях границ уточняемого земельного участка с кадастровым номером  
35:15:0102012:3**

Обозначение части границ		Горизонтальное проложение (S), м	Описание прохождения части границ	Отметка о наличии земельного спора о местоположении границ земельного участка
от г.	до г.			
1	2	3	4	5
–	–	0.39	–	–
–	–	61.84	–	–
–	–	1.42	–	–

–	–	15.45	–	–	51
–	–	2.16	–	–	
–	–	12.65	–	–	
–	–	5.50	–	–	
–	–	6.37	–	–	
–	–	31.46	–	–	
–	–	0.20	–	–	
–	–	6.41	–	–	
–	–	6.19	–	–	
–	–	12.48	–	–	
–	–	9.74	–	–	
–	–	2.53	–	–	
–	–	19.25	–	–	

**3. Общие сведения об уточняемом земельном участке с кадастровым номером 35:15:0102012:3**

<b>№ п/п</b>	<b>Наименование характеристики земельного участка</b>	<b>Значение характеристики</b>
<b>1</b>	<b>2</b>	<b>3</b>
1	Адрес земельного участка	Вологодская обл, Бабушкинский р-н, Бабушкинский с/с, им. Бабушкина с, Мира ул, 20 д
	Местоположение земельного участка (при отсутствии присвоенного адреса)	–
	Дополнительные сведения о местоположении земельного участка	–
2	Площадь земельного участка ± величина погрешности определения площади ( $P \pm \Delta P$ ), м <sup>2</sup>	1908 кв.м ± 9 кв.м
3	Формула, примененная для расчета предельной допустимой погрешности определения площади земельного участка ( $\Delta P$ ), м <sup>2</sup>	$\Delta P = 2 * 0.10 * \sqrt{1908 * \sqrt{((1 + 1.06^2)/(2 * 1.06))}} = 9$
4	Площадь земельного участка согласно сведениям Единого государственного реестра недвижимости ( $P_{\text{кад}}$ ), м <sup>2</sup>	1700
5	Оценка расхождения $P$ и $P_{\text{кад}}$ ( $P - P_{\text{кад}}$ ), м <sup>2</sup>	208 кв.м
6	Предельный минимальный и максимальный размеры земельного участка ( $P_{\text{мин}}$ и $P_{\text{макс}}$ ), м <sup>2</sup>	5000
7	Кадастровый или иной номер (обозначение) здания, сооружения, объекта незавершенного строительства, расположенного на земельном участке	–
8	Иные сведения	–

**Сведения об уточняемых земельных участках**

**1. Сведения о характерных точках границы уточняемого земельного участка с кадастровым номером 35:15:0102012:30**

Зона № 4							
Обозначение характерных точек границ	Существующие координаты, м		Уточненные координаты, м		Метод определения координат	Средняя квадратиче- ская погрешнос- ть определе- ния координат характерно- й точки (Mt), м	Формулы, примененные для расчета средней квадратиче- ской погрешности определения координат характерной точки (Mt), м
	X	Y	X	Y			
	1	2	3	4			
140	–	–	413294.2 3	4170762. 94	Метод спутников ых геодезичес- ких измерений (определен- ий)	0.10	$Mt=\sqrt{(0.07^2+0.07^2)}=0.10$
141	–	–	413299.6 1	4170773. 20	Метод спутников ых геодезичес- ких измерений (определен- ий)	0.10	$Mt=\sqrt{(0.07^2+0.07^2)}=0.10$
142	–	–	413302.6 2	4170771. 61	Метод спутников ых геодезичес- ких измерений (определен- ий)	0.10	$Mt=\sqrt{(0.07^2+0.07^2)}=0.10$
143	–	–	413302.1 5	4170770. 72	Метод спутников ых геодезичес- ких измерений (определен- ий)	0.10	$Mt=\sqrt{(0.07^2+0.07^2)}=0.10$
144	–	–	413303.3 5	4170770. 09	Метод спутников ых геодезичес- ких измерений (определен- ий)	0.10	$Mt=\sqrt{(0.07^2+0.07^2)}=0.10$

145	–	–	413303.8 2	4170770. 99	Метод спутниковых геодезических измерений (определений)	0.10	$Mt=\sqrt{(0.07^2+0.07^2)}=0.10$
146	–	–	413307.3 3	4170769. 14	Метод спутниковых геодезических измерений (определений)	0.10	$Mt=\sqrt{(0.07^2+0.07^2)}=0.10$
147	–	–	413302.1 1	4170758. 96	Метод спутниковых геодезических измерений (определений)	0.10	$Mt=\sqrt{(0.07^2+0.07^2)}=0.10$
148	–	–	413305.0 8	4170757. 05	Метод спутниковых геодезических измерений (определений)	0.10	$Mt=\sqrt{(0.07^2+0.07^2)}=0.10$
149	–	–	413312.5 2	4170771. 79	Метод спутниковых геодезических измерений (определений)	0.10	$Mt=\sqrt{(0.07^2+0.07^2)}=0.10$
150	–	–	413305.4 9	4170775. 28	Метод спутниковых геодезических измерений (определений)	0.10	$Mt=\sqrt{(0.07^2+0.07^2)}=0.10$
151	–	–	413301.6 6	4170777. 11	Метод спутниковых геодезичес	0.10	$Mt=\sqrt{(0.07^2+0.07^2)}=0.10$

					ких измерений (определений)		54
152	–	–	413300.10	4170774.00	Метод спутниковых геодезических измерений (определений)	0.10	$Mt=\sqrt{(0.07^2+0.07^2)}=0.10$
153	–	–	413291.20	4170778.32	Метод спутниковых геодезических измерений (определений)	0.10	$Mt=\sqrt{(0.07^2+0.07^2)}=0.10$
154	–	–	413289.04	4170777.39	Метод спутниковых геодезических измерений (определений)	0.10	$Mt=\sqrt{(0.07^2+0.07^2)}=0.10$
155	–	–	413284.32	4170767.37	Метод спутниковых геодезических измерений (определений)	0.10	$Mt=\sqrt{(0.07^2+0.07^2)}=0.10$
140	–	–	413294.23	4170762.94	Метод спутниковых геодезических измерений (определений)	0.10	$Mt=\sqrt{(0.07^2+0.07^2)}=0.10$

**2. Сведения о частях границ уточняемого земельного участка с кадастровым номером 35:15:0102012:30**

Обозначение части границ		Горизонтальное проложение (S), м	Описание прохождения части границ	Отметка о наличии земельного спора о местоположении границ земельного участка
от т.	до т.			
1	2	3	4	5
–	–	–	–	–

**3. Общие сведения об уточняемом земельном участке с кадастровым номером**

№ п/п	Наименование характеристики земельного участка	Значение характеристики
1	2	3
1	Адрес земельного участка	Вологодская обл, Бабушкинский р-н, Бабушкинский с/с, им. Бабушкина с., Спортивная ул, 8 д
	Местоположение земельного участка (при отсутствии присвоенного адреса)	—
	Дополнительные сведения о местоположении земельного участка	—
2	Площадь земельного участка ± величина погрешности определения площади ( $P \pm \Delta P$ ), м <sup>2</sup>	237 кв.м ± 3 кв.м
3	Формула, примененная для расчета предельной допустимой погрешности определения площади земельного участка ( $\Delta P$ ), м <sup>2</sup>	$\Delta P = 2 * 0.10 * \sqrt{237} * \sqrt{((1 + 1.33^2)/(2 * 1.33))} = 3$
4	Площадь земельного участка согласно сведениям Единого государственного реестра недвижимости ( $P_{\text{кад}}$ ), м <sup>2</sup>	300
5	Оценка расхождения $P$ и $P_{\text{кад}}$ ( $P - P_{\text{кад}}$ ), м <sup>2</sup>	63 кв.м
6	Предельный минимальный и максимальный размеры земельного участка ( $P_{\text{мин}}$ и $P_{\text{макс}}$ ), м <sup>2</sup>	5000
7	Кадастровый или иной номер (обозначение) здания, сооружения, объекта незавершенного строительства, расположенного на земельном участке	—
8	Иные сведения	—

### Сведения об уточняемых земельных участках

#### 1. Сведения о характерных точках границы уточняемого земельного участка с кадастровым номером 35:15:0102012:31

##### Зона № 4

Обозначение характерных точек границ	Существующие координаты, м		Уточненные координаты, м		Метод определения координат	Средняя квадратическая погрешность определения координат характерной точки (Mt), м	Формулы, примененные для расчета средней квадратической погрешности определения координат характерной точки (Mt), м
	X	Y	X	Y			
1	2	3	4	5	6	7	8
156	—	—	413275.7 2	4170771. 02	Метод спутников	0.10	$Mt = \sqrt{(0.07^2 + 0.07^2)} = 0.10$

					ых геодезичес ких измерений (определен ий)		56
157	–	–	413279.8 3	4170780. 83	Метод спутников ых геодезичес ких измерений (определен ий)	0.10	$Mt=\sqrt{(0.07^2+0.07^2)}=0.10$
158	–	–	413285.7 9	4170778. 05	Метод спутников ых геодезичес ких измерений (определен ий)	0.10	$Mt=\sqrt{(0.07^2+0.07^2)}=0.10$
159	–	–	413288.7 8	4170781. 76	Метод спутников ых геодезичес ких измерений (определен ий)	0.10	$Mt=\sqrt{(0.07^2+0.07^2)}=0.10$
160	–	–	413286.3 0	4170782. 94	Метод спутников ых геодезичес ких измерений (определен ий)	0.10	$Mt=\sqrt{(0.07^2+0.07^2)}=0.10$
161	–	–	413282.6 7	4170787. 97	Метод спутников ых геодезичес ких измерений (определен ий)	0.10	$Mt=\sqrt{(0.07^2+0.07^2)}=0.10$
162	–	–	413275.5 9	4170791. 28	Метод спутников ых геодезичес ких измерений	0.10	$Mt=\sqrt{(0.07^2+0.07^2)}=0.10$



					(определен ий)		57
163	–	–	413270.6 8	4170780. 59	Метод спутников ых геодезичес ких измерений (определен ий)	0.10	$Mt=\sqrt{(0.07^2+0..07^2)}=0.10$
164	–	–	413269.4 0	4170781. 08	Метод спутников ых геодезичес ких измерений (определен ий)	0.10	$Mt=\sqrt{(0.07^2+0..07^2)}=0.10$
165	–	–	413265.3 8	4170774. 07	Метод спутников ых геодезичес ких измерений (определен ий)	0.10	$Mt=\sqrt{(0.07^2+0..07^2)}=0.10$
166	–	–	413268.7 2	4170772. 26	Метод спутников ых геодезичес ких измерений (определен ий)	0.10	$Mt=\sqrt{(0.07^2+0..07^2)}=0.10$
167	–	–	413269.6 7	4170773. 60	Метод спутников ых геодезичес ких измерений (определен ий)	0.10	$Mt=\sqrt{(0.07^2+0..07^2)}=0.10$
156	–	–	413275.7 2	4170771. 02	Метод спутников ых геодезичес ких измерений (определен ий)	0.10	$Mt=\sqrt{(0.07^2+0..07^2)}=0.10$

**2. Сведения о частях границ уточняемого земельного участка с кадастровым номером  
35:15:0102012:31**

Обозначение части границ		Горизонтальное проложение (S), м	Описание прохождения части границ	Отметка о наличии земельного спора о местоположении границ земельного участка
от т.	до т.			
1	2	3	4	5
н1	н2	4.76	—	—
н2	н3	2.75	—	—
н3	н4	7.40	—	—
н4	н5	7.15	—	—
н5	н6	18.62	—	—
н6	н7	8.76	—	—
н7	н8	10.35	—	—
н8	н1	6.58	—	—

**3. Общие сведения об уточняемом земельном участке с кадастровым номером 35:15:0102012:31**

№ п/п	Наименование характеристики земельного участка	Значение характеристики
1	2	3
1	Адрес земельного участка	Вологодская обл, Бабушкинский р-н, им. Бабушкина с., Спортивная ул.
	Местоположение земельного участка (при отсутствии присвоенного адреса)	—
	Дополнительные сведения о местоположении земельного участка	—
2	Площадь земельного участка ± величина погрешности определения площади ( $P \pm \Delta P$ ), м <sup>2</sup>	211 кв.м ± 3 кв.м
3	Формула, примененная для расчета предельной допустимой погрешности определения площади земельного участка ( $\Delta P$ ), м <sup>2</sup>	$\Delta P = 2 * 0.10 * \sqrt{211} * \sqrt{((1 + 1.15^2)/(2 * 1.15))} = 3$
4	Площадь земельного участка согласно сведениям Единого государственного реестра недвижимости ( $P_{\text{кад}}$ ), м <sup>2</sup>	200
5	Оценка расхождения $P$ и $P_{\text{кад}}$ ( $P - P_{\text{кад}}$ ), м <sup>2</sup>	11 кв.м
6	Предельный минимальный и максимальный размеры земельного участка ( $P_{\text{мин}}$ и $P_{\text{макс}}$ ), м <sup>2</sup>	5000
7	Кадастровый или иной номер (обозначение) здания, сооружения, объекта незавершенного строительства, расположенного на земельном участке	—
8	Иные сведения	—

**Сведения об уточняемых земельных участках**

**1. Сведения о характерных точках границы уточняемого земельного участка с кадастровым номером 35:15:0102012:33**

Зона № —

Обозначение характерных точек границ	Существующие координаты, м		Уточненные координаты, м		Метод определения координат	Средняя квадратиче- ская погрешнос- ть определе- ния координат характерно- й точки (Mt), м	Формулы, примененные для расчета средней квадратиче- ской погрешности определе- ния координат характерной точки (Mt), м
	X	Y	X	Y			
1	2	3	4	5	6	7	8
35:15:010 2012:33(1 )	–	–	–	–	–	–	–
180	413300.3 3	4170747. 02	–	–	Метод спутников ых геодезичес- ких измерений (определен- ий)	0.10	–
н 2	413305.6 0	4170757. 25	–	–	Метод спутников ых геодезичес- ких измерений (определен- ий)	0.10	–
н 3	413303.5 6	4170758. 61	–	–	Метод спутников ых геодезичес- ких измерений (определен- ий)	0.10	–
н 4	413298.1 7	4170748. 21	–	–	Метод спутников ых геодезичес- ких измерений (определен- ий)	0.10	–
180	413300.3 3	4170747. 02	–	–	Метод спутников ых геодезичес- ких измерений	0.10	–

					(определен ий)		60
35:15:010 2012:33(2 )	–	–	–	–	–	–	–
н 5	413284.2 0	4170725. 71	–	–	Метод спутников ых геодезичес ких измерений (определен ий)	0.10	–
н 6	413295.5 4	4170743. 55	–	–	Метод спутников ых геодезичес ких измерений (определен ий)	0.10	–
н 7	413297.4 2	4170742. 68	–	–	Метод спутников ых геодезичес ких измерений (определен ий)	0.10	–
171	413299.5 6	4170745. 87	–	–	Метод спутников ых геодезичес ких измерений (определен ий)	0.10	–
172	413289.1 6	4170751. 37	–	–	Метод спутников ых геодезичес ких измерений (определен ий)	0.10	–
173	413282.3 7	4170749. 80	–	–	Метод спутников ых геодезичес ких измерений (определен ий)	0.10	–

					ий)		61
174	413281.0 4	4170747. 02	–	–	Метод спутниковых геодезических измерений (определений)	0.10	–
н 12	413276.0 0	4170749. 46	–	–	Метод спутниковых геодезических измерений (определений)	0.10	–
н 13	413274.6 3	4170746. 34	–	–	Метод спутниковых геодезических измерений (определений)	0.10	–
н 14	413262.8 4	4170737. 21	–	–	Метод спутниковых геодезических измерений (определений)	0.10	–
н 15	413270.1 5	4170733. 87	–	–	Метод спутниковых геодезических измерений (определений)	0.10	–
н 5	413284.2 0	4170725. 71	–	–	Метод спутниковых геодезических измерений (определений)	0.10	–

**1. Сведения о характерных точках границы уточняемого земельного участка с кадастровым номером 35:15:0102012:33  
Зона № 4**

Обозначение характерных точек границ	Существующие координаты, м		Уточненные координаты, м		Метод определения координат	Средняя квадратиче- ская погрешнос- ть определе- ния координат характерно- й точки (Mt), м	Формулы, примененные для расчета средней квадратиче- ской погрешности определе- ния координат характерной точки (Mt), м
	X	Y	X	Y			
1	2	3	4	5	6	7	8
35:15:010 2012:33(1 )	–	–	–	–	–	–	–
–	–	–	413283.6 0	4170725. 15	Метод спутников ых геодезичес- ких измерений (определен- ий)	0.10	–
–	–	–	413294.8 4	4170743. 12	Метод спутников ых геодезичес- ких измерений (определен- ий)	0.10	–
–	–	–	413297.0 1	4170742. 06	Метод спутников ых геодезичес- ких измерений (определен- ий)	0.10	–
–	–	–	413299.5 6	4170745. 87	Метод спутников ых геодезичес- ких измерений (определен- ий)	0.10	–
–	–	–	413289.1 6	4170751. 37	Метод спутников ых геодезичес- ких измерений	0.10	–

					(определен ий)		63
–	–	–	413282.3 7	4170749. 80	Метод спутников ых геодезичес ких измерений (определен ий)	0.10	–
–	–	–	413281.0 4	4170747. 02	Метод спутников ых геодезичес ких измерений (определен ий)	0.10	–
–	–	–	413276.1 4	4170749. 39	Метод спутников ых геодезичес ких измерений (определен ий)	0.10	–
–	–	–	413274.5 1	4170745. 82	Метод спутников ых геодезичес ких измерений (определен ий)	0.10	–
–	–	–	413261.9 0	4170737. 08	Метод спутников ых геодезичес ких измерений (определен ий)	0.10	–
–	–	–	413266.4 1	4170734. 26	Метод спутников ых геодезичес ких измерений (определен ий)	0.10	–
–	–	–	413269.0 9	4170733. 51	Метод спутников	0.10	–

					ых геодезичес ких измерений (определен ий)		64
–	–	–	413283.6 0	4170725. 15	Метод спутников ых геодезичес ких измерений (определен ий)	0.10	–
35:15:010 2012:33(2 )	–	–	–	–	–	–	–
–	–	–	413300.3 3	4170747. 02	Метод спутников ых геодезичес ких измерений (определен ий)	0.10	–
–	–	–	413305.0 8	4170757. 05	Метод спутников ых геодезичес ких измерений (определен ий)	0.10	–
–	–	–	413302.1 1	4170758. 96	Метод спутников ых геодезичес ких измерений (определен ий)	0.10	–
–	–	–	413296.9 1	4170748. 77	Метод спутников ых геодезичес ких измерений (определен ий)	0.10	–
–	–	–	413300.3 3	4170747. 02	Метод спутников ых	0.10	–



					геодезических измерений (определенный)		65
--	--	--	--	--	--	--	----

**2. Сведения о частях границ уточняемого земельного участка с кадастровым номером 35:15:0102012:33**

Обозначение части границ		Горизонтальное проложение (S), м	Описание прохождения части границ	Отметка о наличии земельного спора о местоположении границ земельного участка
от т. 1	до т. 2			
35:15:0102012:33(1)	–	–	–	–
–	–	21.20	–	–
–	–	2.42	–	–
–	–	4.58	–	–
–	–	11.76	–	–
–	–	6.97	–	–
–	–	3.08	–	–
–	–	5.44	–	–
–	–	3.92	–	–
–	–	15.34	–	–
–	–	5.32	–	–
–	–	2.78	–	–
–	–	16.75	–	–
35:15:0102012:33(2)	–	–	–	–
–	–	11.10	–	–
–	–	3.53	–	–
–	–	11.44	–	–
–	–	3.84	–	–

**3. Общие сведения об уточняемом земельном участке с кадастровым номером 35:15:0102012:33**

№ п/п	Наименование характеристики земельного участка	Значение характеристики
1	2	3
1	Адрес земельного участка	Вологодская обл, Бабушкинский р-н, Бабушкинский с/с, им. Бабушкина с, Спортивная ул, 8 д
	Местоположение земельного участка (при отсутствии присвоенного адреса)	–
	Дополнительные сведения о местоположении земельного участка	–
2	Площадь земельного участка ± величина погрешности определения площади (P ± ΔP), м <sup>2</sup>	526 кв.м ± 5 кв.м (1) 484.52 кв.м ± 5 кв.м (2) 41.41 кв.м ± 1 кв.м
3	Формула, примененная для расчета предельной допустимой погрешности	$\Delta P = 2 * 0.10 * \sqrt{526 * \sqrt{(1 + 1.28^2)/(2 * 1.28)}} = 5$ (1) $\Delta P = 2 * 0.10 * \sqrt{484.52 * \sqrt{(1 + 1.44^2)/(2 * 1.44)}} = 5$

	определения площади земельного участка ( $\Delta P$ ), м <sup>2</sup>	$1.44)) = 5$ $(2) \Delta P = 2 * 0.10 * \sqrt{41.41 * \sqrt{((1 + 1.46^2)/(2 * 1.46))}}$ $= 1$	66
4	Площадь земельного участка согласно сведениям Единого государственного реестра недвижимости ( $P_{\text{кад}}$ ), м <sup>2</sup>	496	
5	Оценка расхождения $P$ и $P_{\text{кад}}$ ( $P - P_{\text{кад}}$ ), м <sup>2</sup>	30 кв.м	
6	Предельный минимальный и максимальный размеры земельного участка ( $P_{\text{мин}}$ и $P_{\text{макс}}$ ), м <sup>2</sup>	5000	
7	Кадастровый или иной номер (обозначение) здания, сооружения, объекта незавершенного строительства, расположенного на земельном участке	–	
8	Иные сведения	–	

### Сведения об уточняемых земельных участках

#### 1. Сведения о характерных точках границы уточняемого земельного участка с кадастровым номером 35:15:0102012:37 Зона № 4

Обозначение характерных точек границ	Существующие координаты, м		Уточненные координаты, м		Метод определения координат	Средняя квадратическая погрешность определения координат характерной точки (Mt), м	Формулы, примененные для расчета средней квадратической погрешности определения координат характерной точки (Mt), м
	X	Y	X	Y			
1	2	3	4	5	6	7	8
–	–	–	413323.73	4170793.22	Метод спутниковых геодезических измерений (определений)	0.10	–
–	–	–	413331.30	4170807.14	Метод спутниковых геодезических измерений (определений)	0.10	–
–	–	–	413318.72	4170815.13	Метод спутников	0.10	–

					ых геодезичес ких измерений (определен ий)		67
–	–	–	413310.1 6	4170819. 47	Метод спутников ых геодезичес ких измерений (определен ий)	0.10	–
–	–	–	413307.9 6	4170816. 86	Метод спутников ых геодезичес ких измерений (определен ий)	0.10	–
–	–	–	413299.4 7	4170821. 67	Метод спутников ых геодезичес ких измерений (определен ий)	0.10	–
–	–	–	413298.3 0	4170821. 71	Метод спутников ых геодезичес ких измерений (определен ий)	0.10	–
–	–	–	413293.7 5	4170814. 03	Метод спутников ых геодезичес ких измерений (определен ий)	0.10	–
–	–	–	413295.3 5	4170812. 90	Метод спутников ых геодезичес ких измерений	0.10	–

					(определен ий)		68
–	–	–	413294.0 3	4170810. 06	Метод спутников ых геодезичес ких измерений (определен ий)	0.10	–
–	–	–	413313.6 2	4170798. 20	Метод спутников ых геодезичес ких измерений (определен ий)	0.10	–
–	–	–	413318.2 3	4170806. 95	Метод спутников ых геодезичес ких измерений (определен ий)	0.10	–
–	–	–	413325.0 8	4170803. 55	Метод спутников ых геодезичес ких измерений (определен ий)	0.10	–
–	–	–	413320.7 7	4170794. 88	Метод спутников ых геодезичес ких измерений (определен ий)	0.10	–
–	–	–	413323.7 3	4170793. 22	Метод спутников ых геодезичес ких измерений (определен ий)	0.10	–
<b>2. Сведения о частях границ уточняемого земельного участка с кадастровым номером</b> <u>35:15:0102012:37</u>							

Обозначение части границ		Горизонтальное проложение (S), м	Описание прохождения части границ	Отметка о наличии земельного спора о местоположении границ земельного участка
от т.	до т.			
1	2	3	4	5
–	–	15.85	–	–
–	–	14.90	–	–
–	–	9.60	–	–
–	–	3.41	–	–
–	–	9.76	–	–
–	–	1.17	–	–
–	–	8.93	–	–
–	–	1.96	–	–
–	–	3.13	–	–
–	–	22.90	–	–
–	–	9.89	–	–
–	–	7.65	–	–
–	–	9.68	–	–
–	–	3.39	–	–

**3. Общие сведения об уточняемом земельном участке с кадастровым номером 35:15:0102012:37**

№ п/п	Наименование характеристики земельного участка	Значение характеристики
1	2	3
1	Адрес земельного участка	Вологодская обл, Бабушкинский р-н, им Бабушкина с, Спортивная ул, 6 д, 1 кв
	Местоположение земельного участка (при отсутствии присвоенного адреса)	–
	Дополнительные сведения о местоположении земельного участка	–
2	Площадь земельного участка ± величина погрешности определения площади ( $P \pm \Delta P$ ), м <sup>2</sup>	476 кв.м ± 4 кв.м
3	Формула, примененная для расчета предельной допустимой погрешности определения площади земельного участка ( $\Delta P$ ), м <sup>2</sup>	$\Delta P = 2 * 0.10 * \sqrt{476} * \sqrt{((1 + 1.32^2)/(2 * 1.32))} = 4$
4	Площадь земельного участка согласно сведениям Единого государственного реестра недвижимости ( $P_{\text{кад}}$ ), м <sup>2</sup>	500
5	Оценка расхождения $P$ и $P_{\text{кад}}$ ( $P - P_{\text{кад}}$ ), м <sup>2</sup>	24 кв.м
6	Предельный минимальный и максимальный размеры земельного участка ( $P_{\text{мин}}$ и $P_{\text{макс}}$ ), м <sup>2</sup>	5000
7	Кадастровый или иной номер (обозначение) здания, сооружения, объекта незавершенного строительства, расположенного на земельном участке	–

### Сведения об уточняемых земельных участках

#### 1. Сведения о характерных точках границы уточняемого земельного участка с кадастровым номером 35:15:0102012:38 Зона № 4

Обозначение характерных точек границ	Существующие координаты, м		Уточненные координаты, м		Метод определения координат	Средняя квадратическая погрешность определения координат характерной точки (Mt), м	Формулы, примененные для расчета средней квадратической погрешности определения координат характерной точки (Mt), м
	X	Y	X	Y			
1	2	3	4	5	6	7	8
–	–	–	413316.03	4170778.73	Метод спутниковых геодезических измерений (определений)	0.10	–
–	–	–	413323.73	4170793.22	Метод спутниковых геодезических измерений (определений)	0.10	–
–	–	–	413320.77	4170794.88	Метод спутниковых геодезических измерений (определений)	0.10	–
–	–	–	413315.84	4170785.87	Метод спутниковых геодезических измерений (определений)	0.10	–
–	–	–	413308.98	4170789.22	Метод спутниковых геодезических измерений (определений)	0.10	–

					ких измерений (определений)		71
–	–	–	413313.62	4170798.20	Метод спутниковых геодезических измерений (определений)	0.10	–
–	–	–	413294.03	4170810.06	Метод спутниковых геодезических измерений (определений)	0.10	–
–	–	–	413288.74	4170798.86	Метод спутниковых геодезических измерений (определений)	0.10	–
–	–	–	413286.77	4170789.20	Метод спутниковых геодезических измерений (определений)	0.10	–
–	–	–	413292.30	4170786.49	Метод спутниковых геодезических измерений (определений)	0.10	–
–	–	–	413294.29	4170789.84	Метод спутниковых геодезических измерений (определений)	0.10	–

–	–	–	413316.0 3	4170778. 73	Метод спутниковых геодезических измерений (определенный)	0.10	– 72
---	---	---	---------------	----------------	--	------	------

**2. Сведения о частях границ уточняемого земельного участка с кадастровым номером 35:15:0102012:38**

Обозначение части границ		Горизонтальное проложение (S), м	Описание прохождения части границ	Отметка о наличии земельного спора о местоположении границ земельного участка
от т.	до т.			
1	2	3	4	5
–	–	16.41	–	–
–	–	3.39	–	–
–	–	10.27	–	–
–	–	7.63	–	–
–	–	10.11	–	–
–	–	22.90	–	–
–	–	12.39	–	–
–	–	9.86	–	–
–	–	6.16	–	–
–	–	3.90	–	–
–	–	24.41	–	–

**3. Общие сведения об уточняемом земельном участке с кадастровым номером 35:15:0102012:38**

№ п/п	Наименование характеристики земельного участка	Значение характеристики
1	2	3
1	Адрес земельного участка	Вологодская обл, Бабушкинский р-н, Бабушкинский с/с, им. Бабушкина с, Спортивная ул, 6 д, 2 кв.
	Местоположение земельного участка (при отсутствии присвоенного адреса)	–
	Дополнительные сведения о местоположении земельного участка	–
2	Площадь земельного участка ± величина погрешности определения площади ( $P \pm \Delta P$ ), м <sup>2</sup>	512 кв.м ± 5 кв.м
3	Формула, примененная для расчета предельной допустимой погрешности определения площади земельного участка ( $\Delta P$ ), м <sup>2</sup>	$\Delta P = 2 * 0.10 * \sqrt{512 * \sqrt{((1 + 1.18^2)/(2 * 1.18))}} = 5$
4	Площадь земельного участка согласно сведениям Единого государственного реестра недвижимости ( $P_{\text{кад}}$ ), м <sup>2</sup>	500
5	Оценка расхождения $P$ и $P_{\text{кад}}$ ( $P - P_{\text{кад}}$ ), м <sup>2</sup>	12 кв.м



6	Предельный минимальный и максимальный размеры земельного участка ( $P_{\text{мин}}$ и $P_{\text{макс}}$ ), $M^2$	5000	73
7	Кадастровый или иной номер (обозначение) здания, сооружения, объекта незавершенного строительства, расположенного на земельном участке	–	
8	Иные сведения	–	

### Сведения об уточняемых земельных участках

#### 1. Сведения о характерных точках границы уточняемого земельного участка с кадастровым номером 35:15:0102012:39 Зона № 4

Обозначение характерных точек границ	Существующие координаты, м		Уточненные координаты, м		Метод определения координат	Средняя квадратическая погрешность определения координат характерной точки (Mt), м	Формулы, примененные для расчета средней квадратической погрешности определения координат характерной точки (Mt), м
	X	Y	X	Y			
1	2	3	4	5	6	7	8
–	–	–	413340.65	4170824.37	Метод спутниковых геодезических измерений (определений)	0.10	–
–	–	–	413349.90	4170841.85	Метод спутниковых геодезических измерений (определений)	0.10	–
–	–	–	413336.35	4170847.73	Метод спутниковых геодезических измерений (определений)	0.10	–
–	–	–	413325.00	4170851.31	Метод спутниковых геодезических измерений (определений)	0.10	–

					ких измерений (определений)		74
–	–	–	413324.09	4170849.64	Метод спутниковых геодезических измерений (определений)	0.10	–
–	–	–	413313.98	4170852.86	Метод спутниковых геодезических измерений (определений)	0.10	–
–	–	–	413308.84	4170839.95	Метод спутниковых геодезических измерений (определений)	0.10	–
–	–	–	413328.90	4170830.22	Метод спутниковых геодезических измерений (определений)	0.10	–
–	–	–	413334.33	4170839.21	Метод спутниковых геодезических измерений (определений)	0.10	–
–	–	–	413342.63	4170835.26	Метод спутниковых геодезических измерений (определений)	0.10	–

–	–	–	413337.9 2	4170825. 75	Метод спутниковых геодезических измерений (определений)	0.10	– 75
–	–	–	413340.6 5	4170824. 37	Метод спутниковых геодезических измерений (определений)	0.10	–

**2. Сведения о частях границ уточняемого земельного участка с кадастровым номером 35:15:0102012:39**

Обозначение части границ		Горизонтальное проложение (S), м	Описание прохождения части границ	Отметка о наличии земельного спора о местоположении границ земельного участка
от т.	до т.			
1	2	3	4	5
–	–	19.78	–	–
–	–	14.77	–	–
–	–	11.90	–	–
–	–	1.90	–	–
–	–	10.61	–	–
–	–	13.90	–	–
–	–	22.30	–	–
–	–	10.50	–	–
–	–	9.19	–	–
–	–	10.61	–	–
–	–	3.06	–	–

**3. Общие сведения об уточняемом земельном участке с кадастровым номером 35:15:0102012:39**

№ п/п	Наименование характеристики земельного участка	Значение характеристики
1	2	3
1	Адрес земельного участка	Вологодская обл, Бабушкинский р-н, Бабушкинский с/с, им. Бабушкина с, Спортивная ул, 4 кв.1 д
	Местоположение земельного участка (при отсутствии присвоенного адреса)	–
	Дополнительные сведения о местоположении земельного участка	–
2	Площадь земельного участка ± величина погрешности определения площади ( $P \pm \Delta P$ ), м <sup>2</sup>	539 кв.м ± 5 кв.м
3	Формула, примененная для расчета предельной допустимой погрешности определения площади земельного	$\Delta P = 2 * 0.10 * \sqrt{539} * \sqrt{((1 + 1.44^2)/(2 * 1.44))} = 5$

	участка ( $\Delta P$ ), м <sup>2</sup>	76
4	Площадь земельного участка согласно сведениям Единого государственного реестра недвижимости ( $P_{\text{кад}}$ ), м <sup>2</sup>	400
5	Оценка расхождения $P$ и $P_{\text{кад}}$ ( $P - P_{\text{кад}}$ ), м <sup>2</sup>	139 кв.м
6	Предельный минимальный и максимальный размеры земельного участка ( $P_{\text{мин}}$ и $P_{\text{макс}}$ ), м <sup>2</sup>	5000
7	Кадастровый или иной номер (обозначение) здания, сооружения, объекта незавершенного строительства, расположенного на земельном участке	–
8	Иные сведения	–

### Сведения об уточняемых земельных участках

#### 1. Сведения о характерных точках границы уточняемого земельного участка с кадастровым номером 35:15:0102012:4

##### Зона № 4

Обозначение характерных точек границ	Существующие координаты, м		Уточненные координаты, м		Метод определения координат	Средняя квадратическая погрешность определения координат характерной точки (Mt), м	Формулы, примененные для расчета средней квадратической погрешности определения координат характерной точки (Mt), м
	X	Y	X	Y			
1	2	3	4	5	6	7	8
–	–	–	413246.02	4170682.16	Метод спутниковых геодезических измерений (определений)	0.10	–
–	–	–	413247.76	4170687.06	Метод спутниковых геодезических измерений (определений)	0.10	–
–	–	–	413239.28	4170690.09	Метод спутниковых геодезических измерений (определений)	0.10	–

					ких измерений (определений)		77
–	–	–	413239.77	4170691.47	Метод спутниковых геодезических измерений (определений)	0.10	–
–	–	–	413236.99	4170692.47	Метод спутниковых геодезических измерений (определений)	0.10	–
–	–	–	413239.12	4170698.42	Метод спутниковых геодезических измерений (определений)	0.10	–
–	–	–	413250.18	4170694.47	Метод спутниковых геодезических измерений (определений)	0.10	–
–	–	–	413269.09	4170733.51	Метод спутниковых геодезических измерений (определений)	0.10	–
–	–	–	413266.41	4170734.26	Метод спутниковых геодезических измерений (определений)	0.10	–

–	–	–	413261.9 0	4170737. 08	Метод спутниковых геодезических измерений (определений)	0.10	– 78
–	–	–	413257.5 5	4170739. 99	Метод спутниковых геодезических измерений (определений)	0.10	–
–	–	–	413254.8 9	4170742. 76	Метод спутниковых геодезических измерений (определений)	0.10	–
–	–	–	413224.7 4	4170688. 77	Метод спутниковых геодезических измерений (определений)	0.10	–
–	–	–	413246.0 2	4170682. 16	Метод спутниковых геодезических измерений (определений)	0.10	–

**2. Сведения о частях границ уточняемого земельного участка с кадастровым номером 35:15:0102012:4**

Обозначение части границ		Горизонтальное проложение (S), м	Описание прохождения части границ	Отметка о наличии земельного спора о местоположении границ земельного участка
от т.	до т.			
1	2	3	4	5
–	–	–	–	–

**3. Общие сведения об уточняемом земельном участке с кадастровым номером 35:15:0102012:4**

№ п/п	Наименование характеристики земельного участка	Значение характеристики
1	2	3

1	Адрес земельного участка	Вологодская обл, Бабушкинский р-н, им 79 Бабушкина с, Мира ул, 22 д, 1 кв
	Местоположение земельного участка (при отсутствии присвоенного адреса)	—
	Дополнительные сведения о местоположении земельного участка	—
2	Площадь земельного участка ± величина погрешности определения площади ( $P \pm \Delta P$ ), м <sup>2</sup>	—
3	Формула, примененная для расчета предельной допустимой погрешности определения площади земельного участка ( $\Delta P$ ), м <sup>2</sup>	—
4	Площадь земельного участка согласно сведениям Единого государственного реестра недвижимости ( $P_{\text{кад}}$ ), м <sup>2</sup>	900
5	Оценка расхождения $P$ и $P_{\text{кад}}$ ( $P - P_{\text{кад}}$ ), м <sup>2</sup>	—
6	Предельный минимальный и максимальный размеры земельного участка ( $P_{\text{мин}}$ и $P_{\text{макс}}$ ), м <sup>2</sup>	—
7	Кадастровый или иной номер (обозначение) здания, сооружения, объекта незавершенного строительства, расположенного на земельном участке	—
8	Иные сведения	—

### Сведения об уточняемых земельных участках

#### 1. Сведения о характерных точках границы уточняемого земельного участка с кадастровым номером 35:15:0102012:41 Зона № 4

Обозначение характерных точек границ	Существующие координаты, м		Уточненные координаты, м		Метод определения координат	Средняя квадратическая погрешность определения координат характерной точки (Mt), м	Формулы, примененные для расчета средней квадратической погрешности определения координат характерной точки (Mt), м
	X	Y	X	Y			
1	2	3	4	5	6	7	8
—	—	—	413349.9 0	4170841. 85	Метод спутниковых геодезических измерений (определен	0.10	—

					ий)		80
–	–	–	413351.7 3	4170841. 38	Метод спутниковых геодезических измерений (определений)	0.10	–
–	–	–	413359.8 7	4170859. 37	Метод спутниковых геодезических измерений (определений)	0.10	–
–	–	–	413354.6 8	4170861. 72	Метод спутниковых геодезических измерений (определений)	0.10	–
–	–	–	413353.2 8	4170858. 22	Метод спутниковых геодезических измерений (определений)	0.10	–
–	–	–	413341.8 4	4170862. 80	Метод спутниковых геодезических измерений (определений)	0.10	–
–	–	–	413336.3 5	4170847. 73	Метод спутниковых геодезических измерений (определений)	0.10	–
–	–	–	413349.9 0	4170841. 85	Метод спутниковых	0.10	–



					геодезических измерений (определенный)		81
--	--	--	--	--	--	--	----

**2. Сведения о частях границ уточняемого земельного участка с кадастровым номером 35:15:0102012:41**

Обозначение части границ		Горизонтальное проложение (S), м	Описание прохождения части границ	Отметка о наличии земельного спора о местоположении границ земельного участка
от т.	до т.			
1	2	3	4	5
–	–	1.89	–	–
–	–	19.75	–	–
–	–	5.70	–	–
–	–	3.77	–	–
–	–	12.32	–	–
–	–	16.04	–	–
–	–	14.77	–	–

**3. Общие сведения об уточняемом земельном участке с кадастровым номером 35:15:0102012:41**

№ п/п	Наименование характеристики земельного участка	Значение характеристики
1	2	3
1	Адрес земельного участка	Вологодская обл, Бабушкинский р-н, Бабушкинский с/с, им. Бабушкина с, Спортивная ул, 2 кв.1 д
	Местоположение земельного участка (при отсутствии присвоенного адреса)	–
	Дополнительные сведения о местоположении земельного участка	–
2	Площадь земельного участка ± величина погрешности определения площади ( $P \pm \Delta P$ ), м <sup>2</sup>	301 кв.м ± 3 кв.м
3	Формула, примененная для расчета предельной допустимой погрешности определения площади земельного участка ( $\Delta P$ ), м <sup>2</sup>	$\Delta P = 2 * 0.10 * \sqrt{301} * \sqrt{((1 + 1.10^2)/(2 * 1.10))} = 3$
4	Площадь земельного участка согласно сведениям Единого государственного реестра недвижимости ( $P_{\text{кад}}$ ), м <sup>2</sup>	300
5	Оценка расхождения $P$ и $P_{\text{кад}}$ ( $P - P_{\text{кад}}$ ), м <sup>2</sup>	1 кв.м
6	Предельный минимальный и максимальный размеры земельного участка ( $P_{\text{мин}}$ и $P_{\text{макс}}$ ), м <sup>2</sup>	5000
7	Кадастровый или иной номер (обозначение) здания, сооружения, объекта незавершенного строительства, расположенного на земельном участке	–

### Сведения об уточняемых земельных участках

#### 1. Сведения о характерных точках границы уточняемого земельного участка с кадастровым номером 35:15:0102012:43 Зона № 4

Обозначение характерных точек границ	Существующие координаты, м		Уточненные координаты, м		Метод определения координат	Средняя квадратическая погрешность определения координат характерной точки (Mt), м	Формулы, примененные для расчета средней квадратической погрешности определения координат характерной точки (Mt), м
	X	Y	X	Y			
1	2	3	4	5	6	7	8
–	–	–	413336.35	4170847.73	Метод спутниковых геодезических измерений (определений)	0.10	–
–	–	–	413341.84	4170862.80	Метод спутниковых геодезических измерений (определений)	0.10	–
–	–	–	413332.38	4170866.59	Метод спутниковых геодезических измерений (определений)	0.10	–
–	–	–	413335.41	4170874.15	Метод спутниковых геодезических измерений (определений)	0.10	–
–	–	–	413345.06	4170870.28	Метод спутниковых геодезических измерений (определений)	0.10	–

					ких измерений (определен ий)		83
–	–	–	413347.5 2	4170877. 41	Метод спутников ых геодезических измерений (определен ий)	0.10	–
–	–	–	413325.2 8	4170886. 99	Метод спутников ых геодезических измерений (определен ий)	0.10	–
–	–	–	413313.2 5	4170855. 47	Метод спутников ых геодезических измерений (определен ий)	0.10	–
–	–	–	413325.0 0	4170851. 31	Метод спутников ых геодезических измерений (определен ий)	0.10	–
–	–	–	413336.3 5	4170847. 73	Метод спутников ых геодезических измерений (определен ий)	0.10	–

**2. Сведения о частях границ уточняемого земельного участка с кадастровым номером 35:15:0102012:43**

Обозначение части границ		Горизонтальное проложение (S), м	Описание прохождения части границ	Отметка о наличии земельного спора о местоположении границ земельного участка
от т.	до т.			
1	2	3	4	5
–	–	16.04	–	–
–	–	10.19	–	–

–	–	8.14	–	–	84
–	–	10.40	–	–	
–	–	7.54	–	–	
–	–	24.22	–	–	
–	–	33.74	–	–	
–	–	12.46	–	–	
–	–	11.90	–	–	

**3. Общие сведения об уточняемом земельном участке с кадастровым номером 35:15:0102012:43**

№ п/п	Наименование характеристики земельного участка	Значение характеристики
1	2	3
1	Адрес земельного участка	Вологодская обл, Бабушкинский р-н, Бабушкинский с/с, им. Бабушкина с, Спортивная ул, 2 кв.3 д
	Местоположение земельного участка (при отсутствии присвоенного адреса)	–
	Дополнительные сведения о местоположении земельного участка	–
2	Площадь земельного участка ± величина погрешности определения площади ( $P \pm \Delta P$ ), м <sup>2</sup>	713 кв.м ± 5 кв.м
3	Формула, примененная для расчета предельной допустимой погрешности определения площади земельного участка ( $\Delta P$ ), м <sup>2</sup>	$\Delta P = 2 * 0.10 * \sqrt{713} * \sqrt{((1 + 1.15^2)/(2 * 1.15))} = 5$
4	Площадь земельного участка согласно сведениям Единого государственного реестра недвижимости ( $P_{\text{кад}}$ ), м <sup>2</sup>	200
5	Оценка расхождения $P$ и $P_{\text{кад}}$ ( $P - P_{\text{кад}}$ ), м <sup>2</sup>	513 кв.м
6	Предельный минимальный и максимальный размеры земельного участка ( $P_{\text{мин}}$ и $P_{\text{макс}}$ ), м <sup>2</sup>	5000
7	Кадастровый или иной номер (обозначение) здания, сооружения, объекта незавершенного строительства, расположенного на земельном участке	–
8	Иные сведения	–

**Сведения об уточняемых земельных участках**

**1. Сведения о характерных точках границы уточняемого земельного участка с кадастровым номером 35:15:0102012:5  
Зона № 4**

Обозначение характерных точек границ	Существующие координаты, м	Уточненные координаты, м	Метод определения координат	Средняя квадратическая погрешность	Формулы, примененные для расчета средней квадратической погрешности
--------------------------------------	----------------------------	--------------------------	-----------------------------	------------------------------------	---

	X	Y	X	Y		определени я координат характерно й точки (Mt), м	оѐ5 погрешности определения координат характерной точки (Mt), м
1	2	3	4	5	6	7	8
–	–	–	413247.7 6	4170687. 06	Метод спутников ых геодезичес ких измерений (определен ий)	0.10	–
–	–	–	413246.0 2	4170682. 16	Метод спутников ых геодезичес ких измерений (определен ий)	0.10	–
–	–	–	413258.5 1	4170677. 97	Метод спутников ых геодезичес ких измерений (определен ий)	0.10	–
–	–	–	413267.4 3	4170695. 62	Метод спутников ых геодезичес ких измерений (определен ий)	0.10	–
–	–	–	413283.6 0	4170725. 15	Метод спутников ых геодезичес ких измерений (определен ий)	0.10	–
–	–	–	413269.0 9	4170733. 51	Метод спутников ых геодезичес ких	0.10	–

					измерений (определен ий)		86
–	–	–	413250.1 8	4170694. 47	Метод спутников ых геодезичес ких измерений (определен ий)	0.10	–
–	–	–	413260.1 1	4170690. 92	Метод спутников ых геодезичес ких измерений (определен ий)	0.10	–
–	–	–	413257.4 8	4170683. 58	Метод спутников ых геодезичес ких измерений (определен ий)	0.10	–
–	–	–	413247.7 6	4170687. 06	Метод спутников ых геодезичес ких измерений (определен ий)	0.10	–

**2. Сведения о частях границ уточняемого земельного участка с кадастровым номером  
35:15:0102012:5**

Обозначение части границ		Горизонтальное проложение (S), м	Описание прохождения части границ	Отметка о наличии земельного спора о местоположении границ земельного участка
от г.	до г.			
1	2	3	4	5
–	–	5.20	–	–
–	–	13.17	–	–
–	–	19.78	–	–
–	–	33.67	–	–
–	–	16.75	–	–
–	–	43.38	–	–
–	–	10.55	–	–
–	–	7.80	–	–
–	–	10.32	–	–

**3. Общие сведения об уточняемом земельном участке с кадастровым номером  
35:15:0102012:5**

№ п/п	Наименование характеристики земельного участка	Значение характеристики	87
1	2	3	
1	Адрес земельного участка	Вологодская обл, Бабушкинский р-н, Бабушкинский с/с, им. Бабушкина с, Мира ул, 22 кв.2 д	
	Местоположение земельного участка (при отсутствии присвоенного адреса)	—	
	Дополнительные сведения о местоположении земельного участка	—	
2	Площадь земельного участка ± величина погрешности определения площади ( $P \pm \Delta P$ ), м <sup>2</sup>	759 кв.м ± 6 кв.м	
3	Формула, примененная для расчета предельной допустимой погрешности определения площади земельного участка ( $\Delta P$ ), м <sup>2</sup>	$\Delta P = 2 * 0.10 * \sqrt{759} * \sqrt{((1 + 1.48^2)/(2 * 1.48))} = 6$	
4	Площадь земельного участка согласно сведениям Единого государственного реестра недвижимости ( $P_{кад}$ ), м <sup>2</sup>	700	
5	Оценка расхождения $P$ и $P_{кад}$ ( $P - P_{кад}$ ), м <sup>2</sup>	59 кв.м	
6	Предельный минимальный и максимальный размеры земельного участка ( $P_{мин}$ и $P_{макс}$ ), м <sup>2</sup>	5000	
7	Кадастровый или иной номер (обозначение) здания, сооружения, объекта незавершенного строительства, расположенного на земельном участке	—	
8	Иные сведения	—	

### Сведения об уточняемых земельных участках

#### 1. Сведения о характерных точках границы уточняемого земельного участка с кадастровым номером 35:15:0102012:56 Зона № 4

Обозначение характерных точек границ	Существующие координаты, м		Уточненные координаты, м		Метод определения координат	Средняя квадратическая погрешность определения координат характерной точки (Mt), м	Формулы, примененные для расчета средней квадратической погрешности определения координат характерной точки (Mt), м
	X	Y	X	Y			
1	2	3	4	5	6	7	8
181	—	—	413257.48	4170683.58	Метод спутниковых геодезических	0.10	$Mt = \sqrt{(0.07^2 + 0.07^2)} = 0.10$

					ких измерений (определений)		88
182	–	–	413260.11	4170690.92	Метод спутниковых геодезических измерений (определений)	0.10	$Mt=\sqrt{(0.07^2+0.07^2)}=0.10$
183	–	–	413239.12	4170698.42	Метод спутниковых геодезических измерений (определений)	0.10	$Mt=\sqrt{(0.07^2+0.07^2)}=0.10$
184	–	–	413236.99	4170692.47	Метод спутниковых геодезических измерений (определений)	0.10	$Mt=\sqrt{(0.07^2+0.07^2)}=0.10$
185	–	–	413239.77	4170691.47	Метод спутниковых геодезических измерений (определений)	0.10	$Mt=\sqrt{(0.07^2+0.07^2)}=0.10$
186	–	–	413239.28	4170690.09	Метод спутниковых геодезических измерений (определений)	0.10	$Mt=\sqrt{(0.07^2+0.07^2)}=0.10$
181	–	–	413257.48	4170683.58	Метод спутниковых геодезических измерений (определений)	0.10	$Mt=\sqrt{(0.07^2+0.07^2)}=0.10$



2. Сведения о частях границ уточняемого земельного участка с кадастровым номером 35:15:0102012:56				
Обозначение части границ		Горизонтальное проложение (S), м	Описание прохождения части границ	Отметка о наличии земельного спора о местоположении границ земельного участка
от т.	до т.			
1	2	3	4	5
–	–	–	–	–

**3. Общие сведения об уточняемом земельном участке с кадастровым номером  
35:15:0102012:56**

№ п/п	Наименование характеристики земельного участка	Значение характеристики
1	2	3
1	Адрес земельного участка	Вологодская обл, Бабушкинский р-н, Бабушкинский с/с, им. Бабушкина с, Мира ул, 22 д
	Местоположение земельного участка (при отсутствии присвоенного адреса)	–
	Дополнительные сведения о местоположении земельного участка	–
2	Площадь земельного участка ± величина погрешности определения площади ( $P \pm \Delta P$ ), м <sup>2</sup>	169 кв.м ± 3 кв.м
3	Формула, примененная для расчета предельной допустимой погрешности определения площади земельного участка ( $\Delta P$ ), м <sup>2</sup>	$\Delta P = 2 * 0.10 * \sqrt{169} * \sqrt{((1 + 1.56^2)/(2 * 1.56))} = 3$
4	Площадь земельного участка согласно сведениям Единого государственного реестра недвижимости ( $P_{\text{кад}}$ ), м <sup>2</sup>	16
5	Оценка расхождения $P$ и $P_{\text{кад}}$ ( $P - P_{\text{кад}}$ ), м <sup>2</sup>	153 кв.м
6	Предельный минимальный и максимальный размеры земельного участка ( $P_{\text{мин}}$ и $P_{\text{макс}}$ ), м <sup>2</sup>	5000
7	Кадастровый или иной номер (обозначение) здания, сооружения, объекта незавершенного строительства, расположенного на земельном участке	–
8	Иные сведения	–

**Сведения об уточняемых земельных участках**

**1. Сведения о характерных точках границы уточняемого земельного участка с кадастровым номером 35:15:0102012:57  
Зона № 4**

Обозначение характерных точек границ	Существующие координаты, м	Уточненные координаты, м	Метод определения координат	Средняя квадратическая погрешность	Формулы, примененные для расчета средней квадратической погрешности

	X	Y	X	Y		определени я координат характерно й точки (Mt), м	о <sub>ж</sub> погрешности определения координат характерной точки (Mt), м
1	2	3	4	5	6	7	8
187	–	–	413343.9 2	4170654. 20	Метод спутников ых геодезичес ких измерений (определен ий)	0.10	$Mt=\sqrt{(0.07^2+0..07^2)}=0.10$
188	–	–	413349.8 6	4170663. 65	Метод спутников ых геодезичес ких измерений (определен ий)	0.10	$Mt=\sqrt{(0.07^2+0..07^2)}=0.10$
189	–	–	413346.2 6	4170665. 90	Метод спутников ых геодезичес ких измерений (определен ий)	0.10	$Mt=\sqrt{(0.07^2+0..07^2)}=0.10$
190	–	–	413344.6 0	4170663. 26	Метод спутников ых геодезичес ких измерений (определен ий)	0.10	$Mt=\sqrt{(0.07^2+0..07^2)}=0.10$
191	–	–	413340.7 3	4170665. 69	Метод спутников ых геодезичес ких измерений (определен ий)	0.10	$Mt=\sqrt{(0.07^2+0..07^2)}=0.10$
192	–	–	413342.3 8	4170668. 33	Метод спутников ых геодезичес ких	0.10	$Mt=\sqrt{(0.07^2+0..07^2)}=0.10$

					измерений (определен ий)		91
193	–	–	413337.2 9	4170671. 51	Метод спутников ых геодезичес ких измерений (определен ий)	0.10	$Mt=\sqrt{(0.07^2+0.07^2)}=0.10$
194	–	–	413331.3 8	4170662. 07	Метод спутников ых геодезичес ких измерений (определен ий)	0.10	$Mt=\sqrt{(0.07^2+0.07^2)}=0.10$
187	–	–	413343.9 2	4170654. 20	Метод спутников ых геодезичес ких измерений (определен ий)	0.10	$Mt=\sqrt{(0.07^2+0.07^2)}=0.10$

**2. Сведения о частях границ уточняемого земельного участка с кадастровым номером  
35:15:0102012:57**

Обозначение части границ		Горизонтальное проложение (S), м	Описание прохождения части границ	Отметка о наличии земельного спора о местоположении границ земельного участка
от т.	до т.			
1	2	3	4	5
–	–	–	–	–

**3. Общие сведения об уточняемом земельном участке с кадастровым номером  
35:15:0102012:57**

№ п/п	Наименование характеристики земельного участка	Значение характеристики
1	2	3
1	Адрес земельного участка	Вологодская обл, Бабушкинский р-н, Бабушкинский с/с, им. Бабушкина с, Мира ул, 28 д
	Местоположение земельного участка (при отсутствии присвоенного адреса)	–
	Дополнительные сведения о местоположении земельного участка	–
2	Площадь земельного участка ± величина погрешности определения площади ( $P \pm \Delta P$ ), м <sup>2</sup>	151 кв.м ± 2 кв.м
3	Формула, примененная для расчета предельной допустимой погрешности	$\Delta P = 2 * 0.10 * \sqrt{151} * \sqrt{((1 + 1.07^2)/(2 * 1.07))} = 2$

	определения площади земельного участка ( $\Delta P$ ), м <sup>2</sup>	92
4	Площадь земельного участка согласно сведениям Единого государственного реестра недвижимости ( $P_{\text{кад}}$ ), м <sup>2</sup>	41
5	Оценка расхождения $P$ и $P_{\text{кад}}$ ( $P - P_{\text{кад}}$ ), м <sup>2</sup>	110 кв.м
6	Предельный минимальный и максимальный размеры земельного участка ( $P_{\text{мин}}$ и $P_{\text{макс}}$ ), м <sup>2</sup>	5000
7	Кадастровый или иной номер (обозначение) здания, сооружения, объекта незавершенного строительства, расположенного на земельном участке	–
8	Иные сведения	–

### Сведения об уточняемых земельных участках

#### 1. Сведения о характерных точках границы уточняемого земельного участка с кадастровым номером 35:15:0102012:58 Зона № 4

Обозначение характерных точек границ	Существующие координаты, м		Уточненные координаты, м		Метод определения координат	Средняя квадратическая погрешность определения координат характерной точки (Mt), м	Формулы, примененные для расчета средней квадратической погрешности определения координат характерной точки (Mt), м
	X	Y	X	Y			
1	2	3	4	5	6	7	8
196	413401.0 5	4170700. 29	–	–	Метод спутниковых геодезических измерений (определений)	0.10	–
н23	413378.9 0	4170709. 35	–	–	Метод спутниковых геодезических измерений (определений)	0.10	–
н24	413367.6 6	4170682. 56	–	–	Метод спутниковых	0.10	–

					геодезических измерений (определений)		93
н25	413373.7 6	4170679. 52	–	–	Метод спутниковых геодезических измерений (определений)	0.10	–
195	413390.1 2	4170671. 60	–	–	Метод спутниковых геодезических измерений (определений)	0.10	–
196	413401.0 5	4170700. 29	–	–	Метод спутниковых геодезических измерений (определений)	0.10	–

**1. Сведения о характерных точках границы уточняемого земельного участка с кадастровым номером 35:15:0102012:58  
Зона № 4**

Обозначение характерных точек границ	Существующие координаты, м		Уточненные координаты, м		Метод определения координат	Средняя квадратическая погрешность определения координат характерной точки (Mt), м	Формулы, примененные для расчета средней квадратической погрешности определения координат характерной точки (Mt), м
	X	Y	X	Y			
1	2	3	4	5	6	7	8
–	–	–	413390.1 2	4170671. 60	Метод спутниковых геодезических измерений (определений)	0.10	–
–	–	–	413401.0	4170700.	Метод	0.10	–

			5	29	спутниковых геодезических измерений (определений)		94
–	–	–	413379.20	4170709.47	Метод спутниковых геодезических измерений (определений)	0.10	–
–	–	–	413369.08	4170681.68	Метод спутниковых геодезических измерений (определений)	0.10	–
–	–	–	413374.69	4170679.17	Метод спутниковых геодезических измерений (определений)	0.10	–
–	–	–	413390.12	4170671.60	Метод спутниковых геодезических измерений (определений)	0.10	–

**2. Сведения о частях границ уточняемого земельного участка с кадастровым номером 35:15:0102012:58**

Обозначение части границ		Горизонтальное проложение (S), м	Описание прохождения части границ	Отметка о наличии земельного спора о местоположении границ земельного участка
от г.	до г.			
1	2	3	4	5
–	–	30.70	–	–
–	–	23.70	–	–
–	–	29.58	–	–
–	–	6.15	–	–
–	–	17.19	–	–

**3. Общие сведения об уточняемом земельном участке с кадастровым номером 35:15:0102012:58**

№ п/п	Наименование характеристики земельного участка	Значение характеристики	95
1	2	3	
1	Адрес земельного участка	Вологодская обл, Бабушкинский р-н, им.Бабушкина с, Мира ул, 28 д	
	Местоположение земельного участка (при отсутствии присвоенного адреса)	–	
	Дополнительные сведения о местоположении земельного участка	–	
2	Площадь земельного участка ± величина погрешности определения площади ( $P \pm \Delta P$ ), м <sup>2</sup>	705 кв.м ± 5 кв.м	
3	Формула, примененная для расчета предельной допустимой погрешности определения площади земельного участка ( $\Delta P$ ), м <sup>2</sup>	$\Delta P = 2 * 0.10 * \sqrt{705 * \sqrt{((1 + 1.18^2)/(2 * 1.18))}} = 5$	
4	Площадь земельного участка согласно сведениям Единого государственного реестра недвижимости ( $P_{\text{кад}}$ ), м <sup>2</sup>	730	
5	Оценка расхождения $P$ и $P_{\text{кад}}$ ( $P - P_{\text{кад}}$ ), м <sup>2</sup>	25 кв.м	
6	Предельный минимальный и максимальный размеры земельного участка ( $P_{\text{мин}}$ и $P_{\text{макс}}$ ), м <sup>2</sup>	5000	
7	Кадастровый или иной номер (обозначение) здания, сооружения, объекта незавершенного строительства, расположенного на земельном участке	–	
8	Иные сведения	–	

### Сведения об уточняемых земельных участках

#### 1. Сведения о характерных точках границы уточняемого земельного участка с кадастровым номером 35:15:0102012:6

Зона №         

Обозначение характерных точек границ	Существующие координаты, м		Уточненные координаты, м		Метод определения координат	Средняя квадратическая погрешность определения координат характерной точки (Mt), м	Формулы, примененные для расчета средней квадратической погрешности определения координат характерной точки (Mt), м
	X	Y	X	Y			
1	2	3	4	5	6	7	8
n12	413302.10	4170689.18	–	–	Метод спутниковых геодезических	0.10	–

					измерений (определен ий)		96
н13	413318.5 5	4170720. 41	–	–	Метод спутников ых геодезичес ких измерений (определен ий)	0.10	–
н14	413297.2 7	4170728. 75	–	–	Метод спутников ых геодезичес ких измерений (определен ий)	0.10	–
н15	413290.9 2	4170731. 03	–	–	Метод спутников ых геодезичес ких измерений (определен ий)	0.10	–
н16	413260.4 7	4170679. 51	–	–	Метод спутников ых геодезичес ких измерений (определен ий)	0.10	–
н17	413292.4 2	4170668. 06	–	–	Метод спутников ых геодезичес ких измерений (определен ий)	0.10	–
н12	413302.1 0	4170689. 18	–	–	Метод спутников ых геодезичес ких измерений (определен ий)	0.10	–
<b>1. Сведения о характерных точках границы уточняемого земельного участка с</b>							



Обозначение характерных точек границ	Существующие координаты, м		Уточненные координаты, м		Метод определения координат	Средняя квадратиче- ская погрешнос- ть определе- ния координат характерно- й точки (Mт), м	Формулы, примененные для расчета средней квадратическ- ой погрешности определения координат характерной точки (Mт), м
	X	Y	X	Y			
1	2	3	4	5	6	7	8
–	–	–	413259.5 2	4170677. 57	Метод спутников ых геодезичес- ких измерений (определен- ий)	0.10	–
–	–	–	413290.9 3	4170667. 10	Метод спутников ых геодезичес- ких измерений (определен- ий)	0.10	–
–	–	–	413304.2 3	4170694. 18	Метод спутников ых геодезичес- ких измерений (определен- ий)	0.10	–
–	–	–	413318.3 1	4170719. 78	Метод спутников ых геодезичес- ких измерений (определен- ий)	0.10	–
–	–	–	413307.0 9	4170723. 95	Метод спутников ых геодезичес- ких измерений (определен- ий)	0.10	–

					ий)		98
–	–	–	413292.5 6	4170730. 33	Метод спутниковых геодезических измерений (определений)	0.10	–
–	–	–	413290.1 8	4170731. 59	Метод спутниковых геодезических измерений (определений)	0.10	–
–	–	–	413259.5 2	4170677. 57	Метод спутниковых геодезических измерений (определений)	0.10	–

**2. Сведения о частях границ уточняемого земельного участка с кадастровым номером 35:15:0102012:6**

Обозначение части границ		Горизонтальное проложение (S), м	Описание прохождения части границ	Отметка о наличии земельного спора о местоположении границ земельного участка
от т.	до т.			
1	2	3	4	5
–	–	33.11	–	–
–	–	30.17	–	–
–	–	29.22	–	–
–	–	11.97	–	–
–	–	15.87	–	–
–	–	2.69	–	–
–	–	62.11	–	–

**3. Общие сведения об уточняемом земельном участке с кадастровым номером 35:15:0102012:6**

№ п/п	Наименование характеристики земельного участка	Значение характеристики
1	2	3
1	Адрес земельного участка	Вологодская обл, Бабушкинский р-н, Бабушкинский с/с, им.Бабушкина с, Мира ул, 24 д
	Местоположение земельного участка (при отсутствии присвоенного адреса)	–
	Дополнительные сведения о местоположении земельного участка	–
2	Площадь земельного участка ± величина погрешности определения	1882 кв.м ± 9 кв.м

	площади ( $P \pm \Delta P$ ), м <sup>2</sup>	99
3	Формула, примененная для расчета предельной допустимой погрешности определения площади земельного участка ( $\Delta P$ ), м <sup>2</sup>	$\Delta P = 2 * 0.10 * \sqrt{1882} * \sqrt{((1 + 1.10^2)/(2 * 1.10))} = 9$
4	Площадь земельного участка согласно сведениям Единого государственного реестра недвижимости ( $P_{\text{кад}}$ ), м <sup>2</sup>	1838
5	Оценка расхождения $P$ и $P_{\text{кад}}$ ( $P - P_{\text{кад}}$ ), м <sup>2</sup>	44 кв.м
6	Предельный минимальный и максимальный размеры земельного участка ( $P_{\text{мин}}$ и $P_{\text{макс}}$ ), м <sup>2</sup>	5000
7	Кадастровый или иной номер (обозначение) здания, сооружения, объекта незавершенного строительства, расположенного на земельном участке	—
8	Иные сведения	—

### Сведения об уточняемых земельных участках

#### 1. Сведения о характерных точках границы уточняемого земельного участка с кадастровым номером 35:15:0102012:65 Зона № 4

Обозначение характерных точек границ	Существующие координаты, м		Уточненные координаты, м		Метод определения координат	Средняя квадратическая погрешность определения координат характерной точки (Mt), м	Формулы, примененные для расчета средней квадратической погрешности определения координат характерной точки (Mt), м
	X	Y	X	Y			
1	2	3	4	5	6	7	8
—	—	—	413336.15	4170773.55	Метод спутниковых геодезических измерений (определений)	0.10	—
—	—	—	413341.14	4170781.96	Метод спутниковых геодезических измерений (определений)	0.10	—

–	–	–	413347.2 0	4170792. 22	Метод спутниковых геодезических измерений (определений)	0.10	– 100
–	–	–	413340.5 6	4170796. 14	Метод спутниковых геодезических измерений (определений)	0.10	–
–	–	–	413334.4 5	4170785. 79	Метод спутниковых геодезических измерений (определений)	0.10	–
–	–	–	413329.5 4	4170777. 46	Метод спутниковых геодезических измерений (определений)	0.10	–
–	–	–	413336.1 5	4170773. 55	Метод спутниковых геодезических измерений (определений)	0.10	–

**2. Сведения о частях границ уточняемого земельного участка с кадастровым номером 35:15:0102012:65**

Обозначение части границ		Горизонтальное проложение (S), м	Описание прохождения части границ	Отметка о наличии земельного спора о местоположении границ земельного участка
от т.	до т.			
1	2	3	4	5
–	–	9.78	–	–
–	–	11.92	–	–
–	–	7.71	–	–
–	–	12.02	–	–
–	–	9.67	–	–
–	–	7.68	–	–

**3. Общие сведения об уточняемом земельном участке с кадастровым номером 35:15:0102012:65**

№ п/п	Наименование характеристики земельного участка	Значение характеристики
1	2	3
1	Адрес земельного участка	Вологодская обл, Бабушкинский р-н, Бабушкинский с/с, им. Бабушкина с, Спортивная ул, 5 д
	Местоположение земельного участка (при отсутствии присвоенного адреса)	—
	Дополнительные сведения о местоположении земельного участка	—
2	Площадь земельного участка ± величина погрешности определения площади ( $P \pm \Delta P$ ), м <sup>2</sup>	167 кв.м ± 3 кв.м
3	Формула, примененная для расчета предельной допустимой погрешности определения площади земельного участка ( $\Delta P$ ), м <sup>2</sup>	$\Delta P = 2 * 0.10 * \sqrt{167 * \sqrt{((1 + 1.28^2)/(2 * 1.28))}} = 3$
4	Площадь земельного участка согласно сведениям Единого государственного реестра недвижимости ( $P_{\text{кад}}$ ), м <sup>2</sup>	66
5	Оценка расхождения $P$ и $P_{\text{кад}}$ ( $P - P_{\text{кад}}$ ), м <sup>2</sup>	101 кв.м
6	Предельный минимальный и максимальный размеры земельного участка ( $P_{\text{мин}}$ и $P_{\text{макс}}$ ), м <sup>2</sup>	5000
7	Кадастровый или иной номер (обозначение) здания, сооружения, объекта незавершенного строительства, расположенного на земельном участке	—
8	Иные сведения	—

**Сведения об уточняемых земельных участках**

**1. Сведения о характерных точках границы уточняемого земельного участка с кадастровым номером 35:15:0102012:66  
Зона № 4**

Обозначение характерных точек границ	Существующие координаты, м		Уточненные координаты, м		Метод определения координат	Средняя квадратическая погрешность определения координат характерной точки (Mt), м	Формулы, примененные для расчета средней квадратической погрешности определения координат характерной точки (Mt), м
	X	Y	X	Y			
1	2	3	4	5	6	7	8
—	—	—	413320.0	4170745.	Метод	0.10	—

			6	55	спутниковых геодезических измерений (определений)		102
–	–	–	413325.76	4170755.69	Метод спутниковых геодезических измерений (определений)	0.10	–
–	–	–	413319.15	4170759.48	Метод спутниковых геодезических измерений (определений)	0.10	–
–	–	–	413313.89	4170750.69	Метод спутниковых геодезических измерений (определений)	0.10	–
–	–	–	413307.87	4170740.32	Метод спутниковых геодезических измерений (определений)	0.10	–
–	–	–	413314.38	4170736.46	Метод спутниковых геодезических измерений (определений)	0.10	–
–	–	–	413320.06	4170745.55	Метод спутниковых геодезических измерений (определений)	0.10	–

					измерений (определен ий)		103
--	--	--	--	--	--------------------------------	--	-----

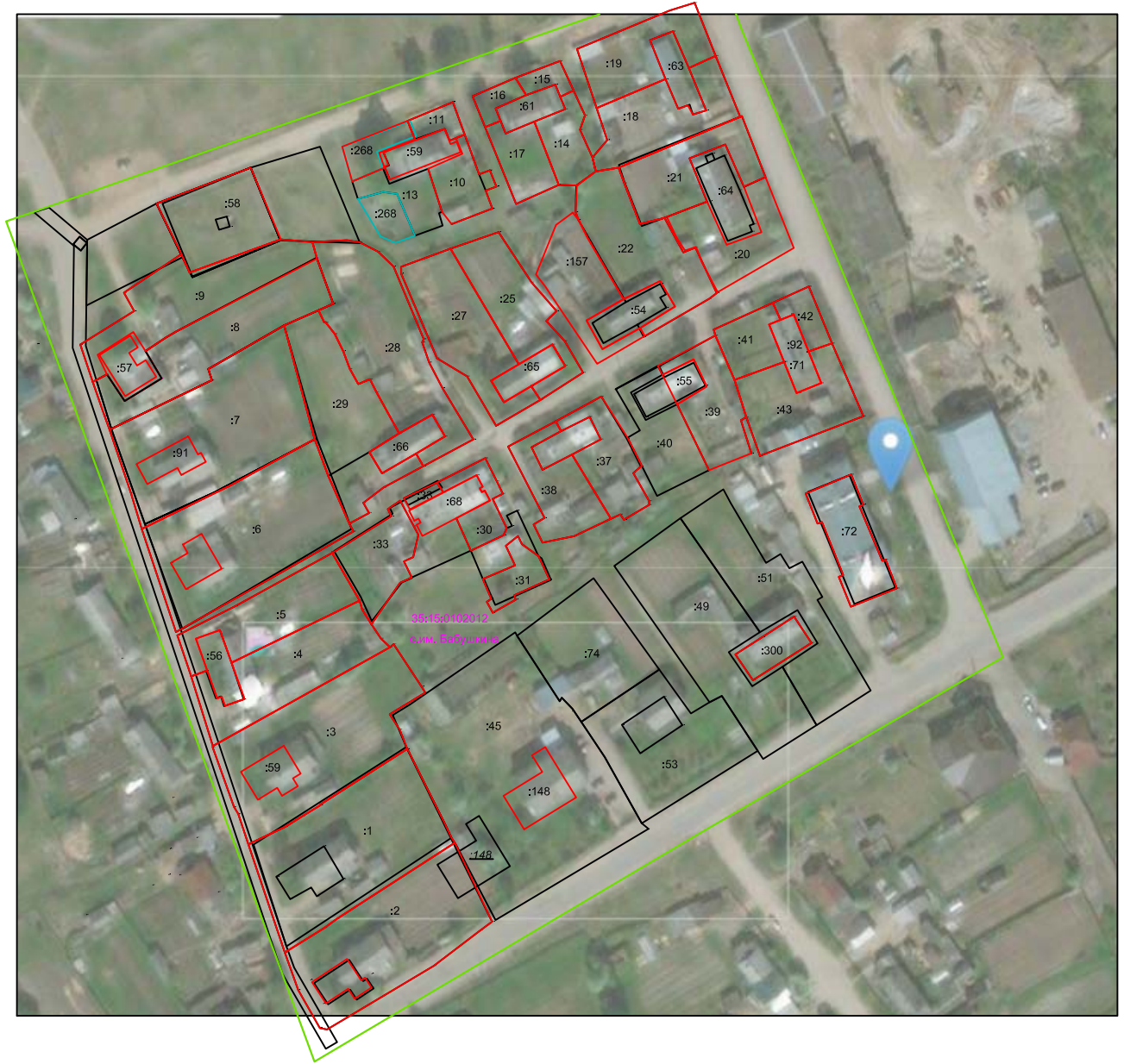
**2. Сведения о частях границ уточняемого земельного участка с кадастровым номером  
35:15:0102012:66**

Обозначение части границ		Горизонтальное проложение (S), м	Описание прохождения части границ	Отметка о наличии земельного спора о местоположении границ земельного участка
от т.	до т.			
1	2	3	4	5
–	–	11.63	–	–
–	–	7.62	–	–
–	–	10.24	–	–
–	–	11.99	–	–
–	–	7.57	–	–
–	–	10.72	–	–

**3. Общие сведения об уточняемом земельном участке с кадастровым номером  
35:15:0102012:66**

№ п/п	Наименование характеристики земельного участка	Значение характеристики
1	2	3
1	Адрес земельного участка	Вологодская обл, Бабушкинский р-н, Бабушкинский с/с, им. Бабушкина с, Спортивная ул, 7 кв.2 д
	Местоположение земельного участка (при отсутствии присвоенного адреса)	–
	Дополнительные сведения о местоположении земельного участка	–
2	Площадь земельного участка ± величина погрешности определения площади ( $P \pm \Delta P$ ), м <sup>2</sup>	173 кв.м ± 3 кв.м
3	Формула, примененная для расчета предельной допустимой погрешности определения площади земельного участка ( $\Delta P$ ), м <sup>2</sup>	$\Delta P = 2 * 0.10 * \sqrt{173} * \sqrt{((1 + 1.29^2)/(2 * 1.29))} = 3$
4	Площадь земельного участка согласно сведениям Единого государственного реестра недвижимости ( $P_{\text{кад}}$ ), м <sup>2</sup>	93
5	Оценка расхождения $P$ и $P_{\text{кад}}$ ( $P - P_{\text{кад}}$ ), м <sup>2</sup>	80 кв.м
6	Предельный минимальный и максимальный размеры земельного участка ( $P_{\text{мин}}$ и $P_{\text{макс}}$ ), м <sup>2</sup>	5000
7	Кадастровый или иной номер (обозначение) здания, сооружения, объекта незавершенного строительства, расположенного на земельном участке	–
8	Иные сведения	–

# СХЕМА ГРАНИЦ ЗЕМЕЛЬНЫХ УЧАСТКОВ



Масштаб 1:2500

## Условные обозначения:

- 1 - характеристическая точка границы, сведения о которой позволяют однозначно определить её положение на местности
- (красная линия) - вновь образованная часть границы, сведения о которой достаточны для определения её местоположения
- (чёрная линия) - существующая часть границы, имеющиеся в ЕГРН сведения о которой достаточны для определения её местоположения
- (чёрная линия) - существующая часть границы, имеющиеся в ЕГРН сведения о которой недостаточны для определения её местоположения
- :143 - обозначение земельного участка
- (чёрная линия) - существующая часть границы, имеющиеся в ЕГРН сведения о которой недостаточны для определения её местоположения
- (красная линия) - граница населенного пункта
- (зеленая линия) - граница кадастрового квартала