



с. Воскресенское, д. Душнево, д. Васильево
М 1:5 000

д. Васильево

с. Воскресенское

д. Душнево

Воскресенское

Душнево

Васильево

д. Волгино
М 1:10 000

д. Борисово
М 1:10 000

д. Легитово
М 1:10 000

д. Дмитриево
М 1:10 000

Д. ЖИТНИКОВО
М 1:10 000

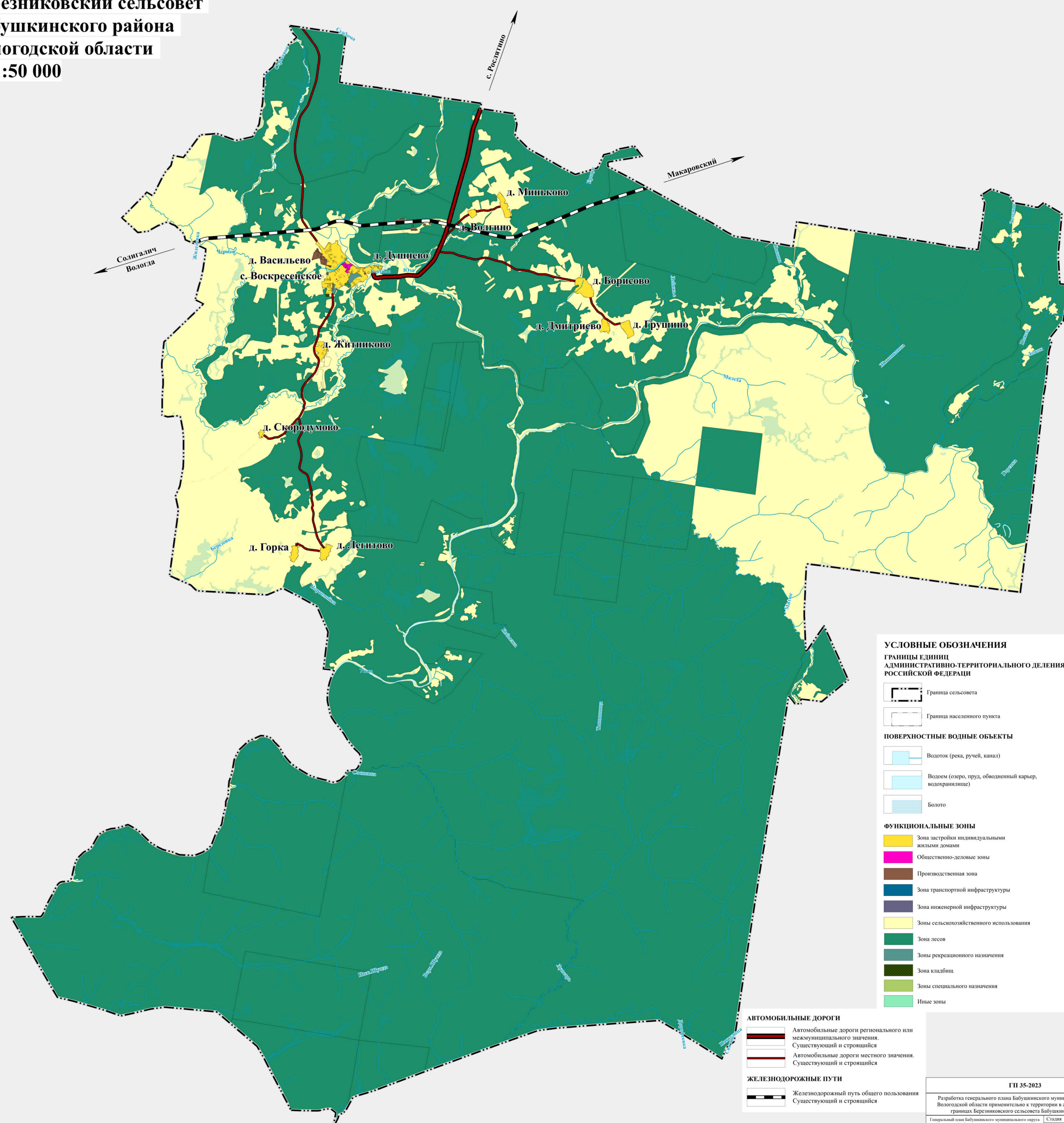
д. Миньково
М 1:10 000

д. Скородумово
М 1:10 000

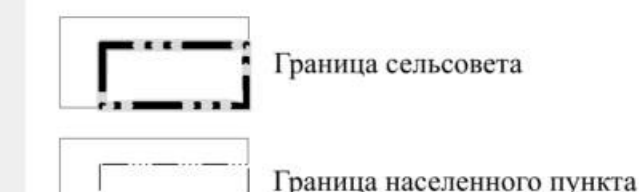
д. Горка
М 1:10 000

д. Грушино
М 1:10 000

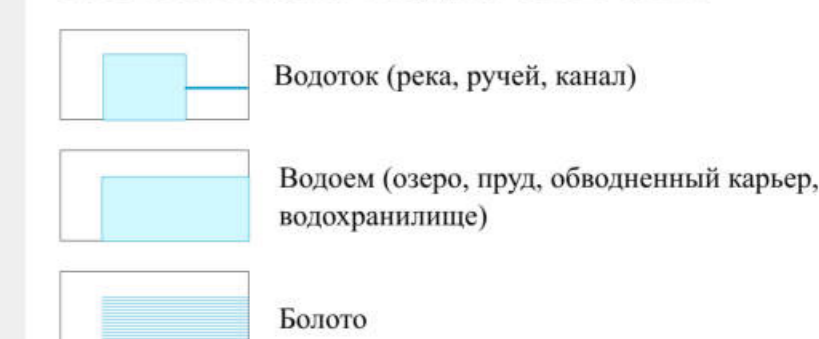
**Березниковский сельсовет
Бабушкинского района
Вологодской области
М 1:50 000**



УСЛОВНЫЕ ОБОЗНАЧЕНИЯ
ГРАНИЦЫ ЕДИНИЦ
АДМИНИСТРАТИВНО-ТЕРРИТОРИАЛЬНОГО ДЕЛЕНИЯ
РОССИЙСКОЙ ФЕДЕРАЦИИ



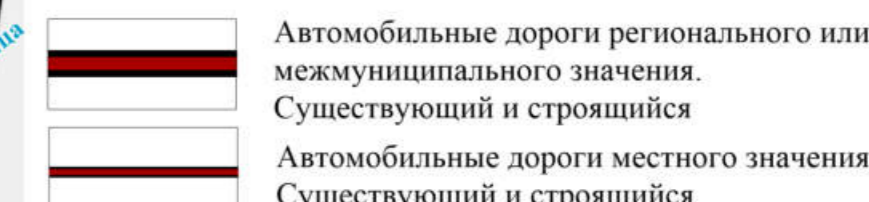
ПОВЕРХНОСТНЫЕ ВОДНЫЕ ОБЪЕКТЫ



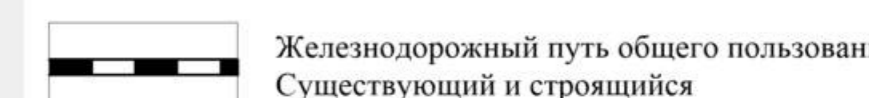
ФУНКЦИОНАЛЬНЫЕ ЗОНЫ



АВТОМОБИЛЬНЫЕ ДОРОГИ



ЖЕЛЕЗНОДОРОЖНЫЕ ПУТИ



ГП 35-2023

Разработка генерального плана Бабушкинского муниципального округа

| | | | |
|--|---------|------|--------|
| Вологодской области применительно к территории в административных границах Березниковского сельсовета Бабушкинского района | | | |
| Генеральный план Бабушкинского муниципального округа Вологодской области применительно к территории в административных границах Березниковского сельсовета | Стандия | Лист | Листов |
| | ГП | 5 | 7 |

| | | | |
|--|-----------------|--|--|
| Бабушкинского района | 111 | | |
| Карта планируемого размещения объектов мостового звена переправы М 1:5 000 | ООО "Стратегия" | | |